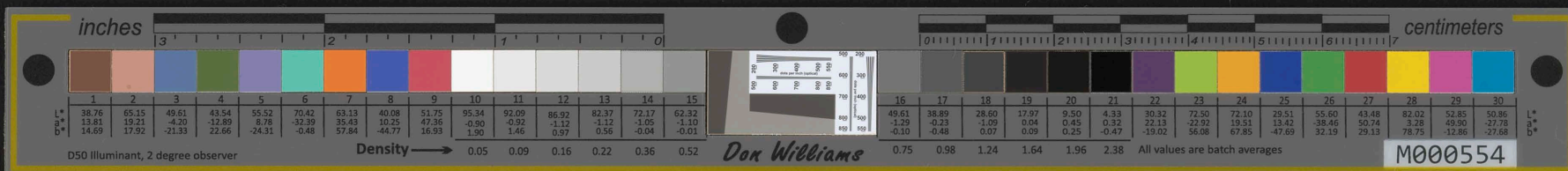


HAWAIIAN CHANTS AND MELES

6. No. 49. Clipping book of J.A. Nahaku

M-432



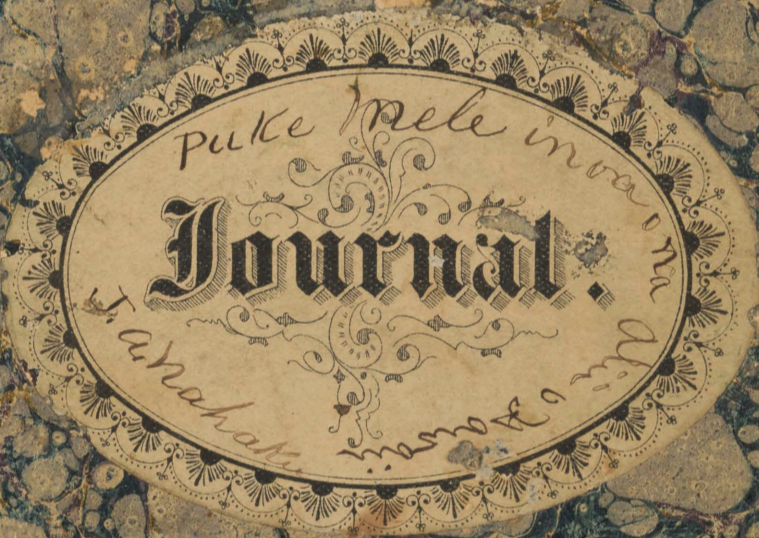
"Chant" 49.

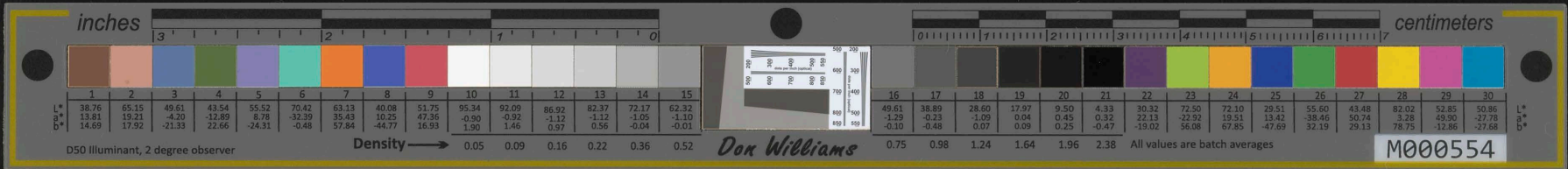
Description: Actually this is a book of clippings collected by J. A. Nahaku (probably pronounced Nāhaku). Nahaku has entitled the collection Puke Mele Inoa O Na Alii O Hawaii - Book of Name Songs for the Ali'is of Hawai'i. The clippings are from a Hawaiian newspaper, Ka 'Elele Pō'akolu. The clippings are glued into the book.

looked at by W. H. Wilson 1/26/1977



mele clipping
49
J. A. Mahaka

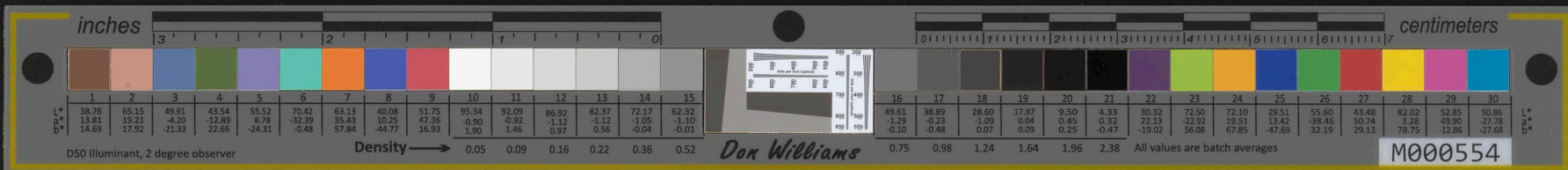




Her Royal Highness Pootoku-
President o Ku-

Papa Mookuanhau alii
o Havarui nei -

#01



KA NUPEPA ELELE POAKOLU.

HONOLULU, DEKEMABA 13, 1882.

HE MELE INOA NO AIKANAKA.

[I hakuia e Keaulumoku.]

MELE 1.

E aua ia e Kama, e Kona Moku,
Kona moku e Kama e aua ia,
O ke Kama, Kama, Kama, i ka huli auu,
O ke Kama, Kama, Kama, i ka Huliau,
Huliau ke au ka Papahoua e Moku,
Huliau Papio e ia ilalo ke alo,
E Uli—e. Aui—ia, Huhia i Munaakele,
Huhia i ka Unukaoko, a Ku,
Ka maka o Ku, a Aha o Makiilohelohe,
Ka Aha nana i hiki o Hulahula,
Ua kalakala ia Ua wekeweka
Ua hemo'ku la ka piko o ka aina,
Ua kala Kaalihi Pohakuku,
Me ka upena Aku Oihuaniani,
Me ka Ulu Ouini, Olani, Olai, e Keawe,
O ka Manu Aiakualahia,
Keiki ehu Kama ehu a Kanaloa,
Ua mokuia kamakamaka, kalino,
Ua kaia e ka Ua-lena, a Lono—e,
Na Lono, na ka Manu Nuihi kiai moku,
O ka Lani, o ka uwila, e a i Kahiki,
He unulai, makawalu he Ohia ko,
He hakoko wai kau n. ke'lii,
O Namakoea e ku i ke kau,
Nana i hoopepe ka honua o ka moku,
I hoalahia i ke Kiuwelo-ka,
I na puu kawelohia a Kanaloa,
I ka Puulele I ka bana oia Hina,
E Hina e,—E une—a Hano oe—,
A hano o une, Una io Kanananu,
I mama, I mama, maia me he Pulela,
Ho aku i O. ilaila aku i kahi e pono ai
Io lolana Olana ke au Haku,
O kuu Haku, ka' u aloha e uwe nei,
Uwe au, e uwe au—e—
Uwo au ia oe, e Lumialani. O ka lumialani,
O ka Haku, ka honua,
O ke ka ai mau kuluui ka maka o Loao,
Ke kau wahi aloha, o Halakaipo, o Halaki.
(nau,
O ke ala o Kolo e no Kolo, no Hinalei ia la,
No ka lu ka he wai Ku o Kaka,
Na Kiha, na Kihapanuiapiilani,
Nolaila mai ke kumu a na lani, ana i laha ai
O Kalanikaumaka o Wakea,
He mau lani, Pohaku, ku houpo Kapu kela,
Mai ka manawa kapu o wana, o wana ia
Mai laila mai kela mau kuaua nui,
Ina'ku'la o Mokukele ke one,
Haki me he pali haki pali la na'lii nui,
Papa ka moku haahaa i ke Alii,

Holo moku kuahwi, kua mauna o ele,
U naka, o nakakaka, ka honua sina,
O ka aina o ka moku, ko'u luahi,
O kanaka, o ka ohua, o ka makalii/na'lii,
Make i aha ina.
I Kiua ka uhae i na ua nui,
Ia oe ke Kahoabaka i nehi aku la,
I ka lau ape, I ke kapu au a Uli,
Haua e Uli, ka eleele, i o Nana, Haua,
Ua haua i ka hui ula a ke koli,
Ua halihali ia, aia ilalo o Kona,
Aia i ka haka ula a Kane,
Aia ka ua i ka Lolo e—Kuu lolo,—
Ke uwe nei no hoi au i ko'u lolo e,—
He uwe lolo hoi kona o Muli mai,
(I hakuia e Keaulumoku.)
Mai nei, nakaka loko o ka houpo e,
Nanakakaka lau o ke ake i ke aloha,
I ka wahia e ka minamina a na-ha,
Naha i ka minamina loko o ke Kanaka,
Naha, napele, napelepele ka manawa,

Me he ipn opio ole la, no ka nawalimali,
He ouawaliwahi mihi ko'u,
I nawali au i ka mihi, e mihi nei,
Mihi aku o ka mihi a hala ia la,
Pau ka mihi, uwe aku o ka uwe,
O ke aloha hala hoi kona po,
A me ke ao, ala aku o ka po loa o ka hooilo,
O hiki mai ka la loa o ka makalii,
Koke wale no ia ia maua,
Oia no ko luna, O maua ko lalo,
Ahi wale u'a ka wela ia maua,
Ahi wale no ka wela me ka hohono,
Hahanau ua wela kuu wahi noho,
E kai ke aho a kuu aku ilaila,
E kuu ai ka awe, kuu ko'u nae, kuu nae,
Kuu wahi hanu ole, e hanu ae ia,
Hoi kaua i ka olu e ke aloha la,—
Ua olu hoi au nei Kahu ou,
Ke hoomali e la oe i ka Ola,—
Ka ia aku la e oe, ka hau o ke ala o kaua la,
Nalenale la—moemoe ke kula,
Helelei aku la ka hau kakahiaka,
Pau pu aku la me ke Ehu ahiahi,
Hele wale ka manawa i ke keehia e ke ola,
Ua ola u e—ua ola au ua maikai kuu noho,
Ua pale hoi kona, ua ono ka ai,
Kana o kuu uwe,—e uwe ia nei e—
O kana hana wale no ia la,
O ka uwe a oki ae a,
Auwe no hoi kuu wahi hoomaha ole e,
O oe no kau manao i nei wa,
O ka Kawelo welo kapu o Kaweloaikanaka,
O Kawelo Alii makua Kuhaulua,
Keiki makua lua a Kakuihewa,
I pee kua nui Aikanaka ilaila,
He haku Kapu na ia Alii,
Nona na Kipona elua i ka hohono,
He alii no Kawelo ka eleele
He mau hui welowelo i ka moana uli,
He mau kela ka paku kela iwaho,
E ka ana i na muliwai ekolu,
O Kauai ma lau o Oahu,
O Maui o Kakaalaneo o Kama la,
I Kama ka ia ia ilaila
I mea hoominomino papalina,
I mea na lakou e aka ai,
A aka i kau lealea ka noho a,
E noho oe i ke kau o ka makemake,
A i ole ka manana ka make nake o ka
moe,
Hoi aku i ka pili a kaua e.
ULULANI.

NO AUAIA NO.

HE OKI.

MELE 2.

Nei nakolo Puna i ke akua wahine,
Nakolokolo iluna o Kahaulaia a
Lea ka leo o ke akua noho nane,
Ai moio ia uka o kalalua
Pau e la ke kino o ka Ohia Kumakua,
Lele ke ana ka pohaku mai ka lua,
He imu puhii, he mahu wela ia,
Ua wela ka mahamaha o Kui i Hanalei
Mokaki abu liu i uka o ka liu,
A-la-lu.
Luliu wale ka la o Makanoni,
Ke hia ae mawaho o ke kau wela,
Wela moa makali ka ohia,
Mo-a unu nau noo na hale i ke kai,
Ua maka'u wale a'u nala mua a kau,
A'u hala luukai o Puaakano,
A-la-kau
Kana hia e ka wahine a moio,
O kahi maikai o Puna ua a
Ua kohia ka lepo ua lele iluna,
Ua hoowaa ia o uka o Maluahi.

He ahi puhii wale na ka mahiai,
He mahiai kanu lau lepo no Malama,
E malama ana i na lau ki poi ai,
He ai ka awa no Puna kaio,
A-la-ia,
Io io Puna kulepe i ke kua,
Kulepe lua na ale o Kumukahi,
E hookumu nei Kumukahi i ka ino,
A-la-ino.

Awaa lua na nalu hoouka-ka,
Popoi wili au ka ale o ka moana
I no ae ka moana palalaulu,
Lele ulu mai ke ao a ka Hoolua,
Lele uli mai ke ao a ka Moae,
Moaeae loa aku la lalo,
Ino aku la ka paakai,
Papa paakai aku la ka lae o Kaehuehu
E noho nei ke ehuehu i ka makani
Ku ka ehu ka huhu o ka mea hale,
Nakake ka papa auwae i ka ioaina,
Ka ioaina hiki hewa ia nohe hala-e,
Ahe nele hala i ka haku olelo.

NA KAHEIHEIMALIE.

MELE 3.

A Kaka i ka malalala mamao,
Ka malalala ka hau i wale
Nana i hoomeheu a maawe iki,
Ua maawe iki maokioki ke kai.

Ke kai i lea ai i Pahulu i ka malino,
I kahili kahio ia a maikai,
I hio'a kahili ia a naleuale,
Ka nanae hulu lai a ka malie,
Ala malie.

I malie ha-i ka ino i ka makani,
I hoihoi ia ka makani noho i Kohala,
I ka ke ao noho iluna o ke kuahiwi,
I ke kua o ka pili, i pili aloha Kona,
Hooipo i ka malino,
He malio uwauwai i kau a ka pewa,
I kau a ka pewa a ka lai,
Ala la—i

O ka lai no ka mea aloha e Kalakaua,
Aole no au mea aloha ole.

O ke aloha nui ka la i hiki mai,
A hiki mai ka la o ka Makalii,
Liili hin we ka lau o ka lau,
Naweo ka manu ke oho o ka maia,
Ka la wela pu me ka lau o ka ai

Ala—a-i

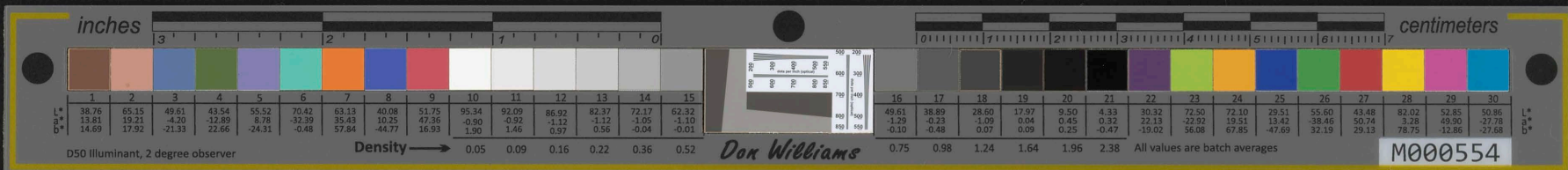
Aia ka ai o Kona i ka maka o ka opua,
E palo e hiki meleleme ana ke ao
E kai okunukunu ana i uka,
No uka no ka makalii ia ua,
Hehi e ka mahiai o ka Pelekei,
Ola na kolo wehiwa makohi i uka,
Ua pue mua a kau o ka pahe-e,

Ala—!he-e

O k'ou mea pahee ia o mahiki
Aole au e pahee i me-a-u—
Ke-u nei e—

E-u malu ana au o ike'a ma-i i.

KAMAHOA.



He Inoa no Aikanaka.

Kulina ia ae ana nei makou,
E lonolono ia ae ana ka moe,
E Kalakaua ma Halae mai,
Na makahiapo Kamakahala,
Kapuhalahua hala hinaneo o Kiha,
Ka hala ula i pala ke kaa o Kauwahi,
A loa mai ka pua aala nolaila,
Aala Aikanaka ia,
Na puu maka koholua,
O kalepa uwiki ke naha mai,
He nuu iki makua na no ka lua,
He papa kakaa no ke kahua loloa,
O Aikanaka nei la e lakou la,
Ke kupono i ka ulu noho makawalu,
He ulu noho makawalu na ka mahana,
Na kela mahana hoi o Kiha,
O Keakamahana nei mau mahana,
I puka ka maka o Aikanaka ke alii,
Kikoo lolou ka ha i Helani.
Ka maka a kulpa,
O Keawe nui a ke alohi kai ka wai,
A ka Iowai a ka lala hai,
Ka pohaku lilipi o kahuakee.
Ikea i ke kahuna a pau ka inaina,
Ka ulu ko i huhiki o Lonowahine,
I huhuki nui ia Kalani kau hema,
Hulili ka nalu haki popoi kualua,
Popoi mai ka lani kau lei,
Ke kaa ka wawahi waa o
Ke aka-la-e—
O ua akamai nui hoi o kakou la,
Ua ka-ia, ua hina, a ua walawala,
Akahi hoi a ua kini i luhai,
Luhai ua mailo hele la nei,
Ka mailo hele la wahi alii la,—
Ua-nani—
Ua nani pe aloha nuku na maua,
He nuku kahiko mai ua mai Hawaii,
O nuku ala ka ipo ka mea hihila,
I ka nuku no a haku ai ke mele,
A kauoha i ka mamo ke make nuku
Nui-nui-nuku-e—
Ia Omamaka mai ka lani ulu
I ulu i ke kanoa kapu o Honuaula,
I ka haki i kewe kapu o Lono,
I ke ewe alii iloko o Pakaalana,
Iloko o na Ulu hai kanaka elua,
O ka hai kala ka mahi ka-o-ka ai Ku,
I ke oma o Ohuena kahua,
O ke kahua kaa ia a keiki makua,
I paa ana i puka ke ku iwaho i ka pua lili,
I kekahi lala kama hoi o Kauhi,
I ka lala kama hoi o Kama,
O kaua ka ke lili ai loloua,
Ke ana ia ua ana ia Kalanikauleleieiwi,
Ea mai Aikanaka ke olo i Olo-moku,
Kui ke honua moku,
O ke kui ke honua moku, kene o Aikanaka,
Kaulahiwa he kaupua haika,
E Kama E! E Kama I,
O ke kama alii, o Kanaloa kuaana,
Mailaila mai no na lili nui,
I kanono ai nonohua o ka haku manawa,
O na lili,
Ea mai Aikanaka,
Ke olo i Olomoku,
Kui ka honua moku,
O ke kui ke honua moku kene 'la,
He alii Aikanaka no Keamolewa,
Ea maewa lani ka ia i ka naho,
O kui hee holua i pau ka make ua,
I hoopuka mawaho o Kauaula,
Ea mai Aikanaka ke oho kaakolu,
Ka hoi na kanaka a mailai o I,

Ka haulolii o Keakealani,
I alii nui ola ia Mahie,
E o maewalani kii ka ia i ka naho,
O ka hee holua i pau ka makena,
I hoopuka mawaho o Kauaula,
I ka hihipea makawalu o na lili,
He maka ha kapu o Iwikauikaua,
He kapu no Keaka Poomaikelani,
He alii nui he kanakolu kuamoo,
Ewalu kaha-ku o ka aao,
Ewalu paa ina alii lima loloua,
Eha, ka maka o Puna Kumakaha,
Ewalu ka maka o Peapea makawalu,
Ewalu hoi na maka o Aikanaka,
O Kauahoa no paha ke hoa e like ai,
E like la Aikanaka ia ia,
Ia Aikanaka wale iho nei no,
Ka pea nio mehe kaha ea la,
O ka pea niao lua ia o keawe,
O Keaweikekahialiioakamoku,
O ke kuahu kela i pela alii,
Ka makolu, makolukou o na alii,
Ka pepeekue lani manoa,
Manoanoa mailui,
Ka manoanoa io Aikanaka-la,
Ia ao mailai i mohala ka lau,
I hikaka ka ulu he mano ke kino,
He kino mano kene o Aikanaka,
I hua aku la i ke ka o Kuiehewa,

Eia-la—

Eia ka lani ke koa nai Aumoku,
E hilina'i ana i ka paue o Lehua,
I ka a-a-o ka moku o Kauai e—

Hee-Kauai—

Hee Kauai ua kui mau oloua,
Ua kupina'i ka hee a ke ko-a,
He koa he moho no Kuailanimamao,
Ke kai oo e ehu ai o ke oho,
E nei ai ke oho i ka hono poo,
I ka hua'e ka mau ana a helelei,
Me he manawa a-hu kau ala,
Ke ahulu oloko me he la ua la,

I ke koo ai ke anu a ke aloha,

Ua-anu-au—

Ua anu au aohe wahi mehana,
Hoomaha'na aku i ka poli o ka hoa ke noho,
Auwe no hoi kuu wahi hoomaha ole e,

Oki,

O Konikonia o ke alii o Kahiki,
O Kahiki i Hanalei i Hanakewa,
O ka moku i hane'e i ka lewa anuu,
No ka lewa anuu ka Konikonia,
No Kahiki i ka pae moku a Kane,
I imi mai i ka wahine kaikuahine,
A loa ilalo o Hinaimalama,
He malama ka ai a Waka i noho ai,
No Aka ka ai a ka wale a ka malama,
He malama ka ai kahanui ke kino,
O na kino o Waka lelele i ka lani,
Lele mai o Kane Kaualoa,
Lele mai kini o ke Akua,
Lele mai ke kai a ka Hinalii,
Haki nuanua ke kai o ka Hulumanu,
O oe ka ia e Keawe hulu a Keawehele,
Me he leo no ka oo la,
Ka leo o ka manu i ka uka i
Haili e! Aia i Haili!

E hoi! e!

Hele no a mailu mai!

(Mabelehele)

Aala i ka lauae ka luna o ka-lalau,
Ka liko o ka nae io makana,
He makana ke ahi no luna o Kamaile,
O na papala ua anea,
Ua anaa wale i ke kau ana iluaa,
O no ka papale lele me ke ahi,
Makawalu ka iho a ke ahi i ka pali,

Ka hanehane i ka pali o ka auhau,
He auhau ka momoku hailona ia,
Ke kuehu hoehu la ia lalo,
Ke hoikeike 'la i ike ia mai,
A ike ka melihini ala ole ka pali,
Hiki ole ke ala o ua aina nei,
Ua lawe ae la e ka haku iluna,
E na wahine o ka pali,
O Kilioe a Kalamainuu,
O Kane a ka lani ka mau,
Ke kaula mana nolaila,
I alii nooe! He kaula mana nolaila,

NA ULULANI

KA NUPEPA

ELELE POAKOLU.

HONOLULU, DEKEMABA 20, 1882.

O Pinaonao.

—NO—

A I K A N A K A.

5 O Pinaonao me he nalo la i kuu maka,
Ke aloha e lele poiui mai nei,
E lele hio—E hoohio mai ana i kuu kino,—e
E hano—e.

O ka hanohano o ka mahano,
Moopuna kuakahi, kualua na laa,
A maloko mai o Laamanomano,
Hele a kuhaulua Kanaloa,
E laa ana ke kane laa ka wahine,
Puka mai ka maka o Laulialaa la.

Ke hooola hewa aku la i ka inoa.

Ke kapa mai la, owai ke pio a Laa-e.

Kupipio kupipio lua na pali,
He mau pali elua ia no Waialoa,
O ka pali a ke kai a kele iluna,
O ka pali a Kaala like pu no,
Pipii me he mau niho puua 'la iluna,
Ke kea o ka hau popoi i ka laau,
Ke kea o ka hua o ke kai o Kahuku,
Ala-ala huku.

Ohukuhuku awaawaa lua Kona,
Oleole ka hala o Punahoolapa,
Ka hala kalakala o ke oki Kumilo,
Punenelu i poa i ka wai,
Waikinalo wai ulu nui i Waialae,
Ke one loa i ke kaha i Pupukea,
Ala-kea.

Kea me he olina kea la, ke one kea i kuu
maka,

I pili wale i pili a
Ka paepae i ka pae loa i Waimea,
Kau kai e hiki i Maeeae,
Alaila aiawa iho nana i hope,
Me he kalana kila waa la no,
Ka hai mai a ka nalu o Puama,
Ala-ena.

Enaena me he imu enaena la,
Ka eena i kona la,
He la kahiko mau no ia nolaila,
A nolaila no ka la e la nei.

I kua o ka la,
No Koiahi ka la wela hahana moku,
Hapuku na makua i ke keiki,
Ahai i Waialua i Waianae,

Kahi nui o ke kiai ole.

Oleole ka waha me he

Oi ala i pane mai nani ka nuku-u.

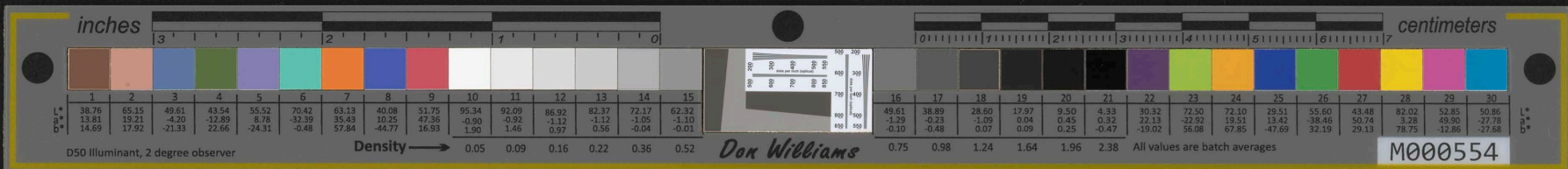
Nuinui nuku e—

Nui ka huhu lilo i ke kua na maka.

O ke kui mau olo.

O ka piha lono make,

O wawa o kalakala loa ke auhee,



O ke auhee o ka lani wahine,
He wahine la ia he kane makou,
He mea e ka makou he wai ki,
He kuaa hoohanu ole kua.
O ka lani aulana inoa,
Ma ka hau inoa kapakapa,
He pio ka olelo,
O ka Lola wahine hanau,
Kama newa,
Wahine ai kuaa,
A ka Opuiki,

Ka inoa e-o-e.

O Puna o Puanui kumakaha,
Oha-lau manamana o ke kapu,
Oha-lau manamana o ke 'lii,
I manamana i hihipea i Maui o Kihapiilani,
Kokolo ke ewe ka hanauna o ka oni o ka lani,

I Hawaii hua kanawao ka laau alii,
Ka maile 'lii mai ka wao eiwa,
Eiwa hua a na lau mailoko mai o I—
Ke kahili koae ala mai ka lua,
Ka popokiele aala o I Kuaana,
Ke kohola kai maloko e ili ai ka waa,
Ka nae puni e hei ai ka i-a,
O Keawe haku o la makua,
Noho ia Kopohela hanau ka ulalii he wahine,
Ia Kalani o—

Huli lua na pea ula a Kamakani,
Ka paa ula Oa kuaa moae, ani Kena,
Iluna o inaina,
Kehakeha ka maka o ka ua hele inaina,
Hele huhu i ke kula o Keaiwa,
Aiwaia loa ka ino a Kaikiae,
Palawe hao i ke kai o Iloli,
Ahua ka ia moe wale iho no,
Ike aku ia'u kaha ea i ka lepo.
He ea ula okoa no mai nae a Hili—e,
He nani hilihewa na Apohana au e ka moe,
Auhea la hoi ko kino, ka hou a kahi nana
Ke aloha e—

I ka moe nei hoi e—

E aloha ae ana i ka la lawelawe lumi,
Kuu kauwa, kuu kauwa o ke ala,
Nana e hoolalelale makaukau,
Lolii ea a palama iki ka pola,
Pau na ukana ka hemahema o ka waa,
O ke e wale iho la no ka ke kanaka,
Ke hoholo i ka lai a Ehu ka ipo e-ia.

Auhea ana oe o'u hoa, e o'u kini aloha o
kela kau,

O ke kau mamua lei o Pouola,
O ka pono kai ike aku oia wa,
I ka wa kino Alii oia ka hale,
He hale he hanohano o ka lani he inoa,
I ka makena mai o ou makua,
Lawe 'ku e a'u kuai ia.

Piele ia i ka oiwi.
Nui ua keiki lokoino la,
He lokoino loa, he haina in'u
Malama ia ae au e ia nei,

Hai ai ke ea, ka hanu e hanu nei,
O kuu hanu ka'u e malama,
No ua la hope o ke ao,

Ao ae nei e.

Puka ka ouli ka ulu o ka la,
Ka ulu o ka la ia Makalii
E wela ai ka papa, mo'a ka lehua,
Kunia a owela a makali ka nahele,
Hele ka lua ke oho o ka ohia,
Ke kino o ka ohia ku makua,
Palaki ka lauhala, he hala pala ai,
Papulu no ka ai o Halona,
Ola na pua ai uwala o Makua e,
Kuu aku no ia, heaha ke ano,
Heaha no la kai ana luuluu,

Heaha he aloha e—

E aloha ae ana i ka maka o kuu kane,
O a'u kane no a elua,
No laua ka uhane i ka po nei,
Ea ke kino wailua i hoi mai nei,
Hoi mai nei ke aloha me ka manao,
He aloha anuanu he huihui.
koo-u, he kawai kahi noho,
Oia kane a me ke keiki,
He aloha okoa hoi ko nei kane,
He aloha wela he hahana ke hiki mai,
He ikiiki he paupauaho ke noho,
He la huli ia no'u a po ka la.

I na la i ka malama io aku e—
He Akua kuu kane i ka hele loa,
He hele manao ole ia'u me ia nei e.

KAMAKAU.

KA NUPEPA ELELE POAKOLU.

HONOLULU, DEKEMABA 27, 1882.

He Inoa no Naihe.

PAUKU 1.

Ka nalu nui e ku ka nalu mai Kona.
E ka malo e ka mahiehie,
Koapa ulu loa a lele ka'u malo,
O kahakai malo o Hoaka ka malo,
Kai malo o ke Alii,
E ku e hume a paa i ka malo,
O kaikai ka la i ka papa o Halepo,
A lele a au, a oma a ili, a pae o Kalakaua i
ka nalu,

Hoeee ka nalu mai Kahiki,
He nalu uakea, he nalu hoohua.
Haki opau ka nalu. haki kuapa,
Ea mai ka maka kai hee nalu,
Kai hee ka kakala o ka moku,
Kai ka o ka nalu nui
Ka hua o ka nalu, o Hikiau kai heenalu i
ke awakea,

Ku ka puna ke koa iuka,
Ka maka la o ka nalu o Kuhihewa,
Ua oia naha ka papa,
Oa Maui naueue nakelekele.
Na kele ka ili o kai hee nalu,
Lalilali ole ka ili o ke akamai,
Kahililili ke kai o ka heenalu,
I ka ea a ka nalu nui o Puna o Hilo.

O Puna a o Hema,
Ia Puna ka papa,
He amo ka Ka'u,
E noho ka wahine o ke kane ka lua,
O ka lawe ka Kona,
O ka hii i ka papa.
I ka papa o enaena,
Kuo ka pae o ka imu,
Ka onohi o ka imu a likoliko,
O ka liliko i ka enaena,
O na Alii nui,

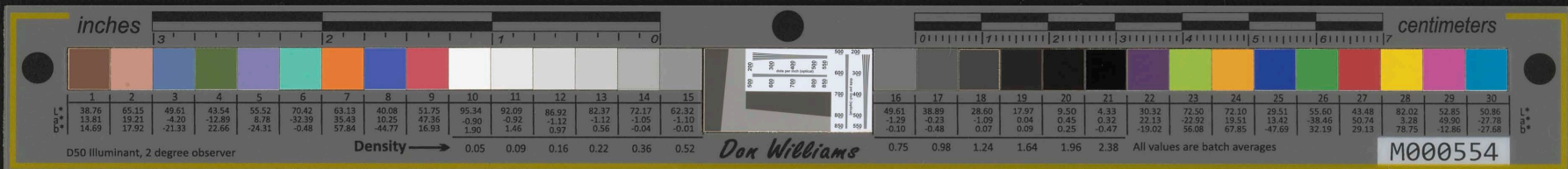
Ke alii nona ua nalu ke-na-ahua-he inoa—
O ke kupu e kahiko, o kahiko Laauulu,
E nana kupolu o Kuhuomana,
O ka ihu alaea,
Ka aumakua nohonoho inoino,
Ma naha ia Ulehea,
E ike ia naha ka'u,
O ka'u ka nalu—opaia—ka honua,
Ka naha iluna ka pali o Maukele,
Komo kuaa i ke alo ohia lele—e—
Akahi wale ka lele o ka oili,
Ke hoobiki ia nei paha ka inoa,

Haki kualua ka nalu, hane kuakolu,
Ku ana iluna o Kanamee,
Hane iluna, o Alenuihala,
He kulana Maui he lawe na ka papa,
Kanaloa i waho,
He oma nana Lani,
He hua no ka nalu,
Kaa mai kapu o-ko, ka pu-o-ko o ka nalu,
Molokai o Hina kai hee lalalua,
Ka Lani ina moku,
Lalaa kau ka nalu, pae i Oahu,
Auau i ka wai uli i ka wai lena,
I ka wai o laia i ka wai ola,
E ola Hawaii ka moku,
O ka oni ana a ke kanaka ola,
E ola o Kalakaua ke Alii nona
Ua nalu-kena-anea-he inoa—
Aole i i mai ka ana ia ia,
O ka wiliwili la ia e anai ai,
O ka make a ola wale aku no—e—
O ka anai oloi wale aku no.
Mawaho.—

PAUKU 2,

Na kahiko ka nalu uakea i hanau,
Hanau mai ka nalu halawai,
Ku hewa i ka moana,
Haki ka nalu kiekie iluna,
Hahale poiku ka nalu,
Koele iho la papa i haa,
Ka papapapa o ka nalu o Oahu,
Eia la ia Kalakaua,
I ke koa mai ka wa iluna,
Ulu hale ulu moku ke alii,
Hee ku ka maka i heenalu,
Ka makahiapo o ka nalu o Hawaii,
Kawowo aku la ke kai aleale,
Ka hikiki papa iluna o Kauai.
O Mano Manokalanipo, kaulana a papa,
Kaula i Niihau me he wawae no hu,
Hoolewalewa ka papa o kai hee nalu,
Ku lelewa ae la iluna o Pihanakalani.
Ia Kiha kana ai ana.
O ukuhi o malewa ka nalu i Oahu,
E hoe apakau i ka moku,
Iluna o Papa iki i ke au,
Hoonoho iluna o Molokai,
Ke one a Hina a Papa ulu moana,
Hoololiloii ka papa o kai hee nalu,
Ke ili iluna o nalu holo hualani,
Aui ka nalu, haki kua-au,
Noho makaikai o Maui i ke akamai,
O kai hee noho puni mau hoi nei,
Ka honua wale o ka lani ka honua,
O ke poo o Ku poai lani nei,
O ku hooulu o hoaka a ka lani,
O Kahakili nui Ahumanu ko uka,
Ninau owai ke akamai.
O ka puni kuaa ka lani,
Mai uka la kona laha,
Ia Pihanakalani,
I mau ku-lili, i mau ku-laha,
I mau kua pohia ku lani,
O ke kaupua holomoku,
Lono o ke'lii, o ka la kaiehu olua,
O ka pueo lele i Kona i Koolau,
O ka la ko ihu, kona mea lani,
O ke oki pale o Malewa

Alii o ka Moo laua o Kuhihewa,
I Waihee ka nalu i Ke-laikahi,
He paena o Niua, o ke kii ka honua,
Ilila ke kanaka,
O ko Puna haku no ka lau ohia,
E haawe ana ke kupa i lepo ai,
He lepo kanu ai no Puna ka lau-ki.
Ia-ia ke amo o ka papa,
E hiki ai o Papa ula i ka lani,



Kau iluna o Hawaii kua uli,
A lana mai akea mai,
Mai ka malo huina kai kapu oia nei,
A hiki ka wahine iaia ka malo,
E kapo, e kapo ula Kinau,
Ke oho i ka manawa,
A la i Konehau,
Kalai i kaulia ka hiki i olopa,
O pii a Maunaloa i hiki,
Ke ala a Kapo i lele ai,
Hana hanau a lele i ko aloha,
E ka pou e iaia ka malo,
Ke kaulai o ka malo,
Kai holo mai ke kanaka,
Ia ia ka wai, eia hoi au e Waialua,
Na puu iluna o ke o lewa,
Ka waikini mamua i ka lani.
He pou ia no Wailua,
Iaia ke kio o Halulukiolani,
Ukubia i ka wai i Kanaloa a piha,
Opi heahea i ka malanai,
O ninia a owa-owa-mai ka wai,
Kau ka paka kai-heekai,
He aia wai o'e o Uahi,
I kula loa i ka la poloai,
Ke malama ala i ka wai ua,
Ke noi ala i ka wai nalu,
Ia kaha hauna lepo o ke kula,
O kuu kula lanipo, o kuu po-e—
Po Kahikinui i ka ua ohu,
He ua alei nae ia no laila,
I ua noho iluna o ke-a—
Maikai ka ua o Kahikinui,
O Mehawe nui! o Mehawe nui,
Mai hoonui ia mai, mai hoonui ia mai,
Au-e O kou mea hewa ia o ka hoonuinui,
E manawaino e au—Auanei—

PAUKU 3.

Makani i hee ka nalu i Oahu,
He puni Maui no Piilani,
Ua hee a papa kea i papa enaena,
Ua lilo lanakila ke pou o ka papa,
Ua hahaha Kauiki,
Ka moku o ka nalu e paa ai,
Ai Hawaii ia Maui,
Ai mauweli i kona moku,
Ai kuakua ka wahine,
I ka mokupuni o Papa,
O Inalu i Hoohale,
Hee ka lani i ka Hiwa Kalana,
I ka makea i kona nalu,
Uono i ke kai bohonu,
Hee wahine ka lani,
Kau ka ohia,
Ia I kahua o ka nalu,
O Lono Alii o Kauai,
O Alii haipo ia Manokalanipo,
O ka mu-o, o Kaumaka ka welo,
Ka pua ka la Kona,
I Kona i ahu e ka papa,
I Holualoa ka nalu e hee ai,
I Kahakikipapa o Kahinu,
Hele ae ka wahine a ee i ka papa,
Oi kuku, oi o maua alii ka nalu,
I ka puolo lani,
O Kauhi, o Kiha, o Piilani,
Manomano uwila lehuila i ka lani,
Wakawaka uwila Lapauwila i ka lani,
Kani-a-a-ino i ka lani, Ha-ka-ka,
Ka leo o Kahakili Alii,
O Kameehonua a ka Malalawalu ke kane,
O Kona kai kukio Manini,
O Mali ka wahine a Manini,
O wali Manini ka la,
Manini no I-a ke o Kumukea,
Me he kapa o Kumukea la no ka wahine,
Ia ia ka papa,
E pu mai iluna o ka nalu,

A ili a pae ke kane nona ua n-lu,
O ke kupu Koloa ke aka lele mahoolani,
O ini o'u la Lelelwa,
Ka onio ula lepunia ia o Kahakuweka,
O Kakaunioa o Kamakahiwa,
O ka ili ka pule o ka ia ka oni,
O ke kanaka ola,
No ka oni ka nalu,
Hooholo i ka lala a pae i Kahaluu,
Auau i ka wai i Waikuaala,
I ka nupa na hale i ohia ka lele,
Ilaila ka papa kau kanaka,
Ka papa o I, a makua Kapo,
Hele mai i hehee na lili i ka nalu,
Ka holo moku o lakou kai ke kaloakai,
I hoopuepue ai, pue ai ke one,
I hoauau ia i ke kai,
I maemae luna,
I hoolei ia ai i ka lei pua nui
Pua mo, pua ka laeloa,
Me ka pua ilima papa o ke alanui,
I pauku ia me ka pua o ka nohu,
Me ka pua noni, owai o ka mo pua akuli-
kuli,
I ka lele i hapai alii,
Alii ka moana na alai ka hinu,
I ka papa i maka oioi,
Popoi kai e Kahaluu,
Inoino ka moana uluuluku uluku,
Hoowaawa ka ale nienie ka nalu,
He inoa nalu no ia nei,
O Haki nalu pupue maikai,
Maikai a nanae kau o ka nalu,
I hohola he ae no ka nalu
Koolaukaikapalihinahina i Koholalele,
Lele ka huna o ke kai,
O Alii Maka,
Alaila au kilohi aku,
Pau huakai ka hala o Kamakea,
Maioio ka nalu o ka pau loa,
Liolio ka maka o ke kanaka hee nalu,
Iluna o ke kahanawale,
A pau ka au ike i ka nalu,
Ku hema o'ke ahua,
Ke poi ila Hikanui,
Ko lawa ula haki lola ka nalu,
Kahi a ka poai,
Me he nuenuenu la ka papa,
Ka mama a ka wawae,
O ke kanaka lewa o ka poai,
Ke heni la i ka nalu mua o Kano Hooilo,
Ke ooki aku la i ka nalu,
Makui o Pohakea,
Lilo ka papa o na wahine,
I ka ilikiia e ke kahi o aawa,
Hahao aku i hale o ka makua,
Ka papa o ke alie o Kaumelilani,
O ke aka o kau Melelilani,
O Kahili o Maui,
O Kuhelenui hele malama,
O ka lani o Kahili o Lelekono,
O haakoa i maka wali o ku ka inaina,
O Umalei ke kane,
E Umaumala ka wahine,
O ka nui ka nee pulono,
Ke alii nona ua nalu,
Ke—na e he—a—
He inoa.
Ua ino Kahiki ua malolo ka opu,
Ua pouli ke ao makani kaikoo,
Ke kumu no ia o ka nalu o Wake,
Noho ia Wakea o Papa la ka wahine,
Laua i pipili laua i momoe,
Momoe Wakea malaua o Papa,
Hanau Hawaii kupu laha kanaka,
Hanau Hoohoku he kaikamahine,
Noho ia Hoohoku ka lani,
E ke kaikamahine wahine au e Wakea,

Na I hoi au na ka hai kanaka,
O Paakaalana ka unu, o kaao ke akua,
Pa no ia'u i ka pipi-wai-e,
He hai kanaka kahiko,
O Kalakaua mailaila mai
Hanau o Kamakakaumaka,
Ka maka o Halo,
Ke alii nona ua nalu ke-na,
Homai he nalu e hee aku a'u,
O hilahila au auanei,
Ke pae i uka.

PAUKU 4.

Haki a ka nalu haki kuakahi,
Haki a ka nalu haki kuakua,
Haki e ka nalu haki kanalea,
A upolu i ke kiu,
He kui m, haku i ka lani no ka moku,
Hooluelue ka nanai ea,
Pau ka nananaiea o ka nalu,
O ka ko'ulo'u o ka nalu o Hawaii,
O ka hua o ka nalu kakala,
Haki kakala ka nalu o Kalamaula,
Ku kahela ka nalu o ka poai,
Kowelowelo ka papa a pae i ke one,
Papa walu mai ka papa o ke ala ia,
Kaili Kalakaua i ka nalu,
I au ka nalu lilo ia ia,
Ka hemolele o ke akamai,
Hee a Kalani i ka nalu,
O ka nalu i ka wili,
I ka wiliwili pea pae,
Pae aku ka lani i ka moku o ka manu,
Kau ka papa i ka hele o Lono,
Kau ia Ku i ka maka o Ku,
Auau i ka wai, mapunapuna o ka Punakea,
He pae ana Hanakahi,
He honua kuaaaua,
Lou ino ka nalu e paa ai,
Na Lono o Keawe,
Na ke kaulani hokikili,
Nawai eloelo ka manauea,
Nana i kaohi ka poea o ka papa,
Ka papa o I, o Ku, o Kuaana,
Ia la ia Kalakaua,
Ke hea aku nei i ka nalu,
Ili i ka nalu pae aku la au,
Auau i ka waimaka o ka lehua,
I kapiko o ka lehua hakea ka wai,
Ke oho o ke kaunaoa lehua,
Ka wai auau,
Ka wai kauhaka i ka lani,
Aia i ka puhala ka wai o Puna-e,
He wai apuepue a ka malihini,
Ka wai o Waiaka'e ka wai welawela,
Ka wai uhi lau ohia,
Wai e inu o Kula i ka hapapa,
He nolo paa ua kolohe koke,
Eha ole la-ia'u-e—

(Aole i pau)

KA NUPEPA

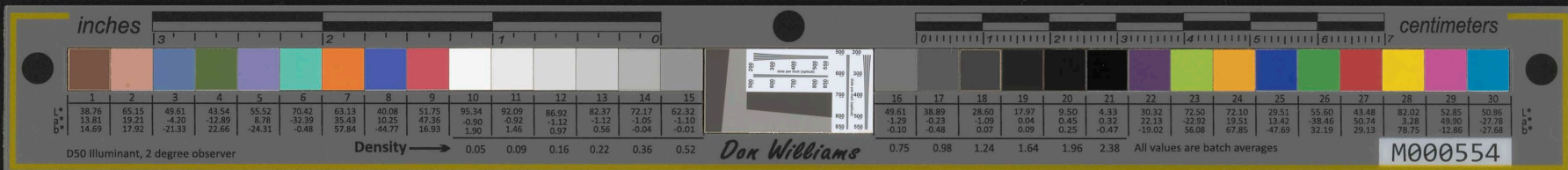
ELELE POAKOLU.

HONOLULU, IANUARI 3, 1883.

He Waa no Naihe.

1

Oi hoalahia ke alii i ka moku,
Ei ka waa o Hawaii,
E kii ka waa, E kii ka waa,
E kii e ko kaa waa i ka nahele,
He waa wale na ke Alii,
Ewalu waa i ka uwila,
Noho ke lili i ka lewa,



Hoonoho i ka waa a ka ieie,
Hiki au ola ia i ka lani,
Mai hai iluna, mai hai i lalo,
Onaku'i, a nakolo a o owa ka pihe i ka mauna,
I ka mauna ka waa a Wakea i ko ai,
He waa kapapa ulua moku kena,
I ku ia i ka eke nui o kumu alo i honua,
Ka waa a ka moa wai nui,
O ka lalakoa ka waa i ee ai,
He waa kapu, he waa no ke hooalii,
E ku i ka manna kilo la.
O Kanawaa a Kana i Haupu,
A Naihe a ke lili, e ke koa e paio ana,
Ku Kona e ku iluna ka lani,
Mapu ke hau i ka mauna,
O kuene ohee i ka moana
E ke lili i kona waa,
O ke ake o Milu koo mea ka lani,
O ke ake o Wakea nui kaha moku,
O ka inoa o Kalapuloku,
Ka eke o ka waa moku o Hawaii,
He hiapo o Hawaii he mua no ka waa,
I huli i mai o Maui,
He iako Waimea,
Kaele ulu Kohala,
A kaulua ia e Waipio, Waimanu,
I hoa i Kakikepa,
He kua waa Koolau no Kawaihae,
He waa ka hokua no Hamakua,
He halihali la i ka aina, ka wahine,
Ola ke keiki noho maka lae,
Alualu ai o Kolomua,
I ka ai a ka waa hokua i amo mauka,
Mauka ka waa loloa o Kona,
Ke a, ke hoe la a oiio ku,
I ka maka ka lili o ka waa,
Ke ka la i ka waha,
I ka hoe i ka waha ka hoe,
A ka poe mauka,
He waa—e—
He waawaa, he poahi maka,
I ka mea nani e waiho,
Hali-la—
Hali la wale ka maka i ka inaina,
Huki kapakahi ka manawa ino,
Ka wai kahe au a ka luhie moe ipo la,
Ua moe hooipo ka hau me ke kupa,
He kapa ai ai ia he naulu,
Luhie no ke kane a me ka wahine,
I ka lele i ka laau e nani ai—la—

2

O Ku aina kanu penei ka moku,
O Ku aina o ka waa moku he alii,
O naha mai Puna o ko Kumakaha,
O kuku maka aikua o Kaiohaua,
O kai a ka lani ia Hilo he ekea,
He ama Koolau, he iako ka waa i Waiakea,
He kanaha ka waa ia Hilopaliku,
E ku e hina ka waa i Maukaa,
Ai kua umauma, ai kua ka leo o ka waa,
He wawa nei la i ka uka,
Wawa i ka uka o Haili,
Ka leo o ke akua, Koni waa,
O ke kuni kalaiwaa i uka o ka pehu,
He kuni alo uahi no uka,
He paa hauna uwahi ilikoa,
Hale koakoa ia o Kanahale,
He koa waa no ko alii,
He waa kolo moku no ka lani,
Mai Kaula a Paiai he waa—e—
Akahi ka waawaa ka naupou,
Ka hoi mai ninau me he kamahila la,
Kamalii na'u la—
Hahai alualu o Kallua i kai-e,
Ke aka o ka la ka i loko o ke kai,
Ke lili la i ka lai o Kalua,
Alaha kehelo e waiho la i ka la e,

I haalahio ke alii i kona moku,
Eia ka waa o Hawaii,
E kii, E ko ka waa i ka nahahe,
He koa waa no ke Alii,
Ewalu waa i ka uwila,
Noho ke alii i ka lewa,
Hoonoho i ka waa o ka ieie,
Hiki au ola ia i ka lani,
Mihi iluna miha ilalo,
O ka ku'i o na kolo,
O nei o owa,
O owa ka pihe i ka mauna,
Ka mauna ka waa a Keo i ko ai,
He waa kapu he waa na Kahalii,
He waa kapapa ulu meku,
E ku i mauu a Kilowaa,
A Naihe a ke alii,
A ke koa e paio ai Kukona,
Hu iluna o ka lani,
Mapu ka hau i ka moana,
E ke alii i kona waa,
Ke ake o Wakeanui kahamoku,
He hiapo o Maui he mua no ka waa,
Kaele ulu Kohala,
I ka ua ia e Waipio Waimanu,
I hoa e Kakikepa,
He kua waa Koolau no Kawaihae,
He kua Hamakua ke hali nei,
I ai na keiki,
Ka ai a ke akua i amo mauka,

Ola ke kupa kiai noho makalae,
Alualu ai o
Mauka ka waa la o Kona,
He a ke hele la oiio,
Ku i ka maka ka lili o ka waa,
Ke ka la i ka la i ka lima,
I ke kapa i ka waha ka hoe,
I ka waha kaihoe a ka poe mauka,

He waa e—

He uka waawaa i Puuanhulu,
Me na hoe waa o Kalaimanuia,
Ko la kai hoe a Kupepaulu,
Kai hoe o ka lako mua,
E ae o Kaihawaii,
I a piha ua komo ke kaukahi,
O Kolii ma,
I piha i ka wahine,
O Kalaikuaiea ka laui,
O Puna la ewai ke lili,
A pili wale i ka lae o ka unu,
Pau ka naulu he pele na ka makani,
He pale na ka makani,
Hoi ka naulu,

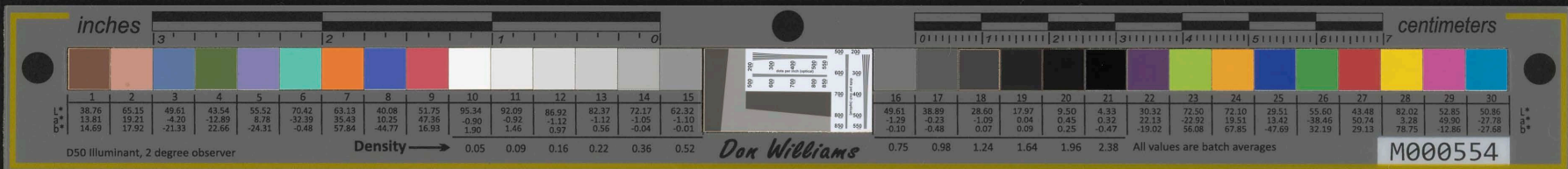
3

O Haha o ka Mauiaka,
O ke Kama ua kahi,
O waoa i ehuehu ka ua,
Nona ke ahui i Kuliliku
Kaua ka honua iao ka moku,
Hina mai Lononuiakea,
Akea ma laua o Papa
He Kama lono ole ke Kama knli,
Kanu hia i ka waluna,
Ulu i ka waluna ke koa lau kani,
Kani ku'i e nakolo,
E nei e ka la ka wawa,
E ka pokipoki e uhai kau lala,
A kamalii hoo lei lupe,
Pa mai ka makani o Hilo,
He kaa i muli hope,
Ka ia kau keiki e ka makani,
E kuu e malu,
Hula mai kau keiki o ke kumu,
Haa na kumu kau ke lea ala oe,
E lea kau waa eia ka malo,
Haa mai haa mai ku hooloko,

E i oela, e i oela ke,
Heaha nei e wawa,
E kupinai, e haalele e,
Kaukeiki e ka wahine haina,
Mamae au malohi, malohilohi,
Ka ekepue ke kuloku,
Me he punohu'la,
Me he maka uluku la ka eka,
A na'u ia eha aole ano,
Nawai ku eha uli aloha ole,
Aole no hoi he uwiki,
Ke ko mai la no ka lili i koe,
O kuu lili aole eoi i moe i ka wahine,
O kuu lei aole hoi i haalele,
O ke aweawe o maua ke awe nei no,
Hiki Kaelo ka hoku o Welehu,
Hiki oolua Kinau ana,
Hiki kolole a ana Kaupaleweana,
Ka hale i ko a Molokia,
A palea ka lili mai haalele a,
He kulou kau pono a ia nel,
A alawa iki au hewa ka ia,
Maona kaua ma ko inaina,

PAUKU 5

Kena mai kiina mai,
Iwiulapolani Manokahoowaha,
Ia laua la ka hooheue,
Ke kauli o ka malo,
Kaihunahuna Kupu malo i Kihiki Ku,
E Ku, e hume i ka malo,
Ahiu lauaha Kona,
Kona lauki malie ka uka,
Ka hona a ka nalu,
Ua iea ka heena, ua paa ka honua,
I paa i ka wahine,
O Kekuaihopelani o Kauwila,
Kakai ka Aha makaikai,
Ka aha makaikai o ka nalu paala,
I paa i ke kane,
O i kuu lua Hanalei ka malama,
He malama i ke kau na Kau,
O i kaula i ka ua tele na Ku,
He makao lele makani na Laa,
O Laanui oe o Laakamahano,
O Kukona ke Alii,
E ka i ka manini i bakakan ka mau,
Puueo i maka o Lanakila,
O ka maka o Kahekilini Ahumanu,
O na ka lani a elua,
Kalaninuiamamao,
O ka pua ia o ke ala o Ululani e,
O ka ili aloha ia o Kohukaaala,
O Kalanikekumaeiwakamoku o ko Kane,
Ia launa la ka nana,
Ka a ili a ili,
A pae o ka heenalua,
Ai ninini ole he o i ka ihe,
O Ku a ku mai ana iluna,
A pae ka wahine,
O ka papa mimiki au kai iluna ka hora,
O ka lena ka awahia mulea,
O ka moku ke kane,
Poha mai ke auawahia e ka moku,
O ka wahike, i Puulena,
Imia ka Aha o ka nalu,
Ka hele honua o ka nalu e paa ai,
Lena ke kai, eha hoi ke kai,
Ula hoi ka moana i ke koko,
Aole o Hilo kanaka i makole i ka nalu,
Puawai ka pioula a ka Kzlehua,
Ke—lei—la—
Lei i na pua i ka wai,
O ke kuni heenalua i Weiaua,
Kahe koko i ka ua,
Ka puni i ke aukea,
Elele, ululi, panopano,
Palalahiwa i kana ke niiohi'la,
Panopano ke alo o ka laki i ka ua,
Ke hoioio ia ia e ino kamakahi



Ha eke kahi poohiwi o ka nalu,
Kai uli kaikoo,
Aole ! ola; E pulu na niu o Kane ia oe,
Ua In ia aku la helelei ilalo,
Ua pa ia e ke kai-koo,
Alaila hee ke akamai,
Lawe iki ka lima,
Kaka ka wawae,
Kiekie kaukeha o ka papa alii,
Hoohie ka luu o ke kanaka heenalua,
O kai hee o na—a—
O na—a ! o na—a i Mokuohai,
O ka pohaku pehi Alii,
Ua hee aku a noho ka nalu kakala,
Hee mai Kauhi a Kama,
A Kama ka wahine,
Hee aku ka lani noho ka ua papa,
Ili o Kalakaua i koua nalu,
Ku mai he nalu makuakahi,
Apiki he nalu makualua,
Hue—hue— he nalu makuakolu,
Ka holo he nalu makuaha,
Ku mai halepo a hee i ka papa,
I ka papa kaha e kau i ka lani,
I ka io o Hua mai kauhi o ka lani,
Kai aweawe ula ka papa o ke alii,
Ku i kona hale i kahiko pe ia,
I halawa ka pou,
Haila ka papa e kau ai
I ka haka Iewa a Keluea,
O maua ka oiwi ma ua nui o ka lani
O ke kanaka inoio o Naholoku,
I ke he maua he inoa pae,
Pae ka lani ku i ka honua,
Auau i ka wai onini owa,
Onini owa, owa mai ka wai,
O Lelenalukuluku o Kahaluku,
O ka wai ke lele iho,
A kau iluna o Kuaiuluaekalani,
Ua pau ae nei ka wai o Kiowailua—e—
Auau ia i ka wai lani,
I ka wai kaa ula
Aloha e ka ipo—e—

Kilihilihaha ka makani,
Ma ka lili au a ke kanaka i koe,
E lili mai oe ae aku au,
O paio wale kua iaia,
O ko hihī lau ka pua,
O makoli ka lau,
O ka lau pua mohai lau makolokolo,
O ke kokolo a ka pua,
A ka pua koiele lani.
A ka pua i ka lala o Haui ka moe, ia,
I ka hoa aloha,
Ka aala i ka wai—he kai,
No ka inoa kane ko aloha ana,
Eha—ae la—Ea—a—
Kukui kahakili nei ke olai,
Olapa ka uila,
E aha ana la o Kalakaua—la—

PAUKU 6.

Ke ahu a ka pua manaola,
Ha hoolaha mea maikai,
Ohala o kou hoi i la Kapu,
Kanoena nana i lou na pua i ka la hee,
Ka ulu kau kolu i ka wekiu alii,
O ke alii na nana e hinu ke kai,
Ka nalu ia nana e poi ka Kohola,
Ka wahine ia nana e hee ka papa,
Kai heenalua kakala komo i ka hua,
O ka lani nui ai apoe ka wahine,
Nana i komo he ala ka hua o ke kai,
He kai lumilumi hakikea o Noelani,
Kai hee kakala i kaa ole ka pahu,
Iho honua i ka wekeweke,
Ka wela puu i ka aaka lea,
Iho kai paoao,

Halelo kai paoao,
I ka hulili a ke aka nalu alii,
Kipapa iloko ka hua ka nui,
I hoolu holo iloko ka halehale,
Ma ke kakala ma ke alo o ka nalu,
Owiliia ka papa i hela ka ako,
Hoea mai ka papa i pae i ka muku,
O ka papa umi o ka hoolulu o mahi,
Paa ke kulana pae ka nalu ohu, 1200
O ka nalu oili na o ka palena,
O ke akamai nana e hee ke Kakua,
Kai hee ka wa nalu loa,
I apoapo i ke kai alii,
I lele na hua o manolia,
Ea mahi kai hee kakala,
Ke akamai nana e hee ka opuu,
O ke kulana imi ikea ole ia,
He imi ke nulara,
He oma Iewa ka nalu,
He lele waa ka pae,
E lele waa ka pae ike oe,
E ike la kai hee hawawa,
Ike oe i kai hee o ke kai loa,
I hooke iloko o na hua nui,
I makolukolu i ka huakai alii,
Papai Kapukihi ka huakai awaawa,
Ka pupu aawa mulea o ka waha,
Mulemulea awaawahia i I,
Manalo ole ia Keakamahana,
Ka haku pia awaawahia ka mulea,
A oi paio i ke kawai alii,
E hoonalonalalo ai ke kapu o I,
Ka ipu ii o na alii nui,
O I a Makulu, a Kapoholemai,
O ke ku maopope nei no Mahi,
Ke momole n i no ka mole o I,
O ka ipu ia o na Alii nui,
I huna iloko ka paa alii,
O ka ipu kuku e I,
I apikia i o Kaa a makolu,
Makolu i ka wahine kuku hoopai moku.
O ka lani nui kai e like ka wahine.
Ike oe i ke kuku o au loa,
Kin ae la e ma'hu ke kaele,
Eke tole ku moe halau,
He halau ke aka ka mahina,
O ka mehana Kio na' Alii,
Ku mano ia hohonu,
Haki ke kaupele wai ka pahihī,
Ka helukuluku mai alii,
Iloko Laieikawai,
O kuluma i ka wai puna o Laie,
Kaikamahine o ka wai ola mea,
I moe aloha ia Aiwohikupua,
Nona ke ano eia ke ano nui puni loa la,
O Puuloa nui kai anoano,
Kai weliweli a ka malihini,
I aiwaiwa i ke awa lau,
Hei ae la nahae,
Nahaenae ka mana o Honouliuli,
Ko aina ao Kinikini,
E helu oe a Molowa,
He lau ke awa o Hoaeae,
He aina apa i ka malihini,
Kuhi mai la ka uka o Manana,
He waa e ano ana iluna,
E holo ana no i ke kai,
I ke kapili makana i ka makani,
I ea i ka maunu paakea,
I wilia no awe ula ka wai,

He waiwai ka ke aloha o ka manao,
Ua ipu makau eia noho nei—a.
Aole i pau.

KA NUPEPA

ELELE POAKOLU.

HONOLULU, IANUARI 10, 1883.

O HAU I KA LANI.

PAUKU 1.

O Haui ka lani maule au honua,
He mauhi haui lani, malolo auhee,
He malolo auhee huli moku keia,
He ana ha nui keia no ka auhee la,
He manomano no ke auhee huli moku,
Ke hai mai nei ka po i ka hee,
Ua kaa ilaila po auhee,
Kuu po maole auhee makole ka ala,
Hina wale i ke ala,
Ke one ka papa, ke au me ka honua,
Ua lilo eia la ia ka lani,
Ua hete kino alii, ka hanohano,
O ke kini hoi i ke kiekie,
Oia hoi i ka hahaa,
Ua lua ia ua helelei, ua hune ua nalo ua
8 make.
Ua pepepehu wale kona wahine e,
Ke ku la na alii elua,
I ka hale i ka pou pou make,
Ka hale make ia lakou,
Ka hale ola ia iaia nei,
Auhee ia lakou la,
Ka lanakila ia ia nei,
Ua heehe la aina he lii make,
He malama ai nei, o Hoku,
Ua o mea i ke kuhiwauli ohu,
Ulu kamaehu owela ula wela ka lani,
Ulu haa ka lani, ua kama e,
Ke ku nei ka omea lani,
Ka Omea lani Nakoko,
Mea ke ao na hana koe ha ka po,
Ua maea lani Owela ke kuhiwi,
Ua koi opua koi awe na mauna,
Ua lele ka hoaka o ka aina,
Kau ka neo o ka uhane o ka moku aia iluna,
Ua ike ia na ilili a Palila, 1300
Ua hoolet ia i kahi make e Kau.

MAKE LA E.

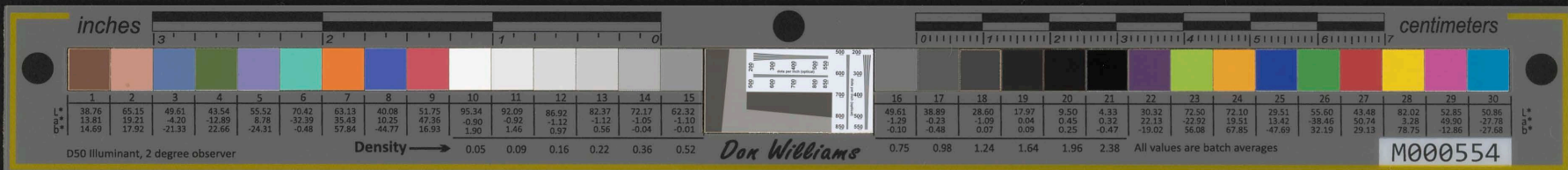
Make kau la e lakou nei e,
Ke newa mai nei ka uhane,
Ka uhane kino wailua o ka aina,
Ke kino wailua o na moku na kolu,
O Kau, o Puna, o Hilo,
E oe kala i kee ai,
He luahi kahiko na ka lani,
O Hihinui aala ka wahine,
Nana i kinī Hawaii,
Ua noa i ka hai ku,
Ua launilo ia na uhane,—e—a
Ua—make
Ua lele i ka lua pu'u,
Aia i ka lua mihi, o—le.

PAUKU 2.

Nani lakou e mimihi oei,
Ua mihi aku mihi mai,
Ua haakolou wale ka noho,
Ua kalele na lima, i ka auwae,
Ua ai ke ana i ke kena,
I nai i ka ia o kanaka,
Kaia mau no ka hee,
Ua hoaii ka maka no Kalanimakua,
ma—e.

MAKE—PUNA.

Makemake Puna, make Puna ua nana ka
noho,
Ke kaili nei ka na e,
Ua kaahiki mauliawa,
Ua kona mauha—ka ea.



Ua lilo ke ea me ka henua,
Ua haalele loa ke aho,
Haalele lakou i ka la i kahi mehana,
Lilo lakou i ka po i kahi anu,
Kua i ka haka a ka po i kahi koekoe,
Lilo ka la meh na ia Kalani,
Lilo ke ao ia Kalani makua ma,
Noho hookahi makua iluna o ka moku,
Kau i ka puaneane,
Ola ke pii, ola ka lani,
Ike i kona haili make,
Ka haili make o kona aina,
Ke ano make o Hilo Waiakea,
Lumia Hilo i kaula o ka make,
Lele makemake Hilo, ka make ana o Hilo,
Make Hilo, paliku,
Ke uwe nei o Hilo one i ka make,
Aia ua make,
Make loa Hilo,
Nalo i ka po lio—ia.

PAUKU 3.

Make na moku ia Kalani,
Uuku wale no Hawaii,
Ilomia i ka poho o ka lima,
Kapa uu ana i ka akau,
E ike oe apopo ike kamahao a Iwa,
Ike kama a ke kupuapa,
Ke keiki koa a ka lani,
I ke kai na a ka Luhiue,
Komo opapa ke kui hema—ko,
Ki pu kai aina,
Ka lima aiwawai o ka lani,
O Anehe lawe au aina,
Ka lima akau o lapa uwila moku,
Iaila ka ai e kepa lua o Hina moe,
O kahi ia o ka make e waiho ai,
O ke hele ai nemanema ole ia,
Lalau ka lima lani la moa,
Opaha kuaiolo mehana,
Hokui a puni haihai,
Haihai o Oloka ma aloalo,
Ha ka iwi o ka aina,
Manumanu ke iwi o ka honua,
Uina me he pali hiolo la,
Ua hana ua kekee,
Ka ka ka lani i ka haka lewa,
Haule lele walawala ka moku,
Pio ka maneao ke au,

Ka wawae aia iluna,
O ke poo aia ilalo,
Hoolewalewa a lewa ia,
Lele ka kowali Hawaii,
Me he kaula ka pinao ala,
I ka maiewa ia e ka lani,
Na Kalani nei auhee,
Ua maka io wale i kanahale,
Ke kai mai nei ka lo keena,
Ua mio aku la me he wai la,
Me he imu pui na pele la,
Ke ku o ka ehu i ka lani,
Me he la ma na hua kaikoo la, e—a—
Ka ka Puna ke ko'a iuka la,
Ua limua opala ka moku.

PAUKU 4.

No Kalani ka moku, ka lani ka honua,
Kuuka, ka moana, no ka lani,
Nona ka po nona ke ao, 1400
Nona ke kau ka Hooilo,
Ka Makalii ka malama,
Hoku e kau nei ka huihui lani,
Kapalapilau oluna olalo o uka o kai,
No ke lili ka ukana kikoo la,
O ka hao pae o ka manu pae ike ka honua,
O ea makaulii me ka palaoa,
Ka ehukai o ka makahiki,
Nia'u pio ka lani ke kapu ai au,
Kaaniau a uka lana ke kualoa ke kua, poko,

Holo ka papa a ke lili aimoku o ka lani,
Ku ka hula haa ka papaku,
Haaku papa mahumahi na moku,
I kana pii i kana piipii,
I ke ana ohana Hilo i kana lapa i kana lapa,
Io aleuleu a Kau, me Puna,
Ai koke no i na io,
Ohana a Moa ke kiko koke,
Kiko aku kiko mai,
Nani wale lakou e hohohoka mai nei,
Lea ka hoka i ka nui o ke Ahuawa,
Aloha mo lakou e hoka mai nei,
E hapa ka hoka i ka lei, e hele e Kona i
Kailua,

Eia na i ka hokahoka i Hoolae la,
Eia ianei ka hokahoka,
He kela nei no ka hoka he aiwawai nui nei,
He au pii lole kahi,
Aia ke au wale la no—e,
Aa Kau makani kea,
Apiki Puna i Laepuki,
Nana ana i Hauananaia,
Ke nana wale la i Nanawale,
Luuluu wale ana Hilo one i Kalalau,
Uwoki oe i opea ana,
Opea iho no Hilo ia Hilo paliku,
Ku eo wale ana i ka hooku,
Ku ae wale ana i ka mauna,
I ka uka io Laa,
I Pao ole—e,
E ole e koku ka moku ee wale,
Ko ka aina makee wale, e—a—
Ka i na kino ka aina lapuwale la,
Ka hoomoku, hoomoku wale iho no.

PAUKU 5.

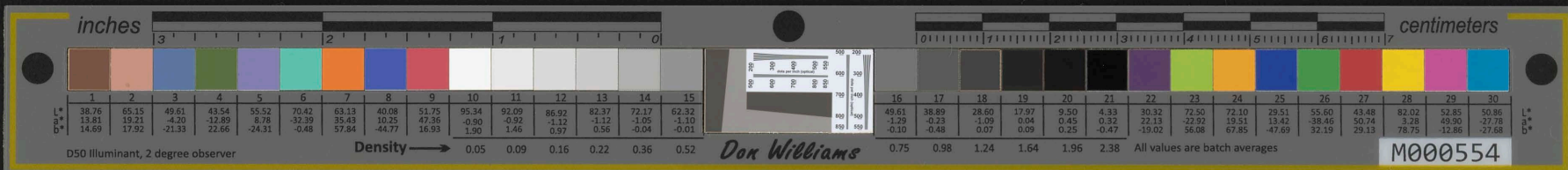
He ulu alana moku keia e ka lani,
E malela e kuala e Poki kaina,
E koku ole na ka,
E nakaka, kaka e kaka e ka hekili,
Ke kani mai nei ka alana,
Ka hooho alana makua kahi,
Ka hulu kupu o kona au,
Ke kokoko ia mai nei ilalo ke alo,
No kuu ke ko ana mai,
Malama nuu wale mai no Puna,
Eu Hilo ma l kaula a Paieie,
Ke kaina, mai la,
Ka papaku malana,
Ka mole o ka honua,
Hele ai ke api o ka moku,
I ka lino kaa kolu aina,
Ke aho o Hilo makua ha,
Hikii lia iho a paa,
Paa ke kaula i ka ai,
Eia ke kawe ia mai nei,
Ke kolo a mai nei ka moku o ka lani,
O kolo owau la ke kanaka,
E Kalani o Hooleia o Mana,
O mana nei o ku ka palani,
No luna ke kanaka e alana mai nei,
He alana aha la keia,
He alana moku he hulu alii ke lili,
Hio alii ka mala,
Ka hai apo hai ao,
Ko ke kahuna hai kupule,
Ko ke kua hai a mua,
Ko ka aina o Makia,
Makia ka makai o kai,
Makia huli honua ke au,
Hai ka lani la no a ka moku,
Hai ka lani la ia Puna,
Kukolii kapu eo kahi malo o ka lani
Wela ka honua,
Halua hau ole ka po,
Aohe au nana e lele,
Ku po ka limu i ke lili,
Ka hai pule moku o ka lani,

I ka hoanoho o Kumakalani,
He hiwahiwa na loao,
He hikohiku na kini akua,
He kupu na Malia ka lani,
Na laua me kaekae,
I hookauhua i ka opu,
O ke ake no ka hai au,
Hanau mai no mai loko,
O ke aho no ko haipule,
Iloko no o ke kua, 50
Ka wawahi hua o ka po,
Niu maka ka lani,
Molaelae malamalama moakaka, 1500
Waiho wale kahiko akea,
Ike kahua o Waieli,
Ike ka hipahipa o ka moku,
Ike ka pae kii pae newenewe,
Ka hale halau a ke akua,
Hoolono wale iho kakou,
Keia piha e wa nei,

He wahahee paha no ka moku,
Aole no ka e kala i hui ai na aina,
Ike kulei na ku a ka la,
Hee Hilo i ke ahiahi nei,
Hee Puna i ke kakahiaka,
I ka aluna awakea ka'u,
Puni koke no i ka la kahi,
Kaelua makaikai i ka po,
Niniu poka ka moku,
Kaia ka moku e Kalani ma,
Laka Hawaii ia Kalani,
Nia iho ka pua kowali,
Niaia ka onohi o ka moku,
I pau ae ka pohihihi o ka maka,
Kahe ae ka wale kea iwaho,
Pau ae ka waimaka hihii,
I hihii la hoi ia moku,
Ia kai olona o kamau,
Ike kumu o ke koa i kupu,
He kino pahaohao ke koa,
He ouli e wale no,
E wala hina ana ke poo,
E okalakala ana iluna, 51
Naoho o Keohohiwa ma,
He moana hiwa puni ka lani,
He kea makaio a lele pa,
He pua e kn ikaika,
E haulani ana i na moku—e—a,
Puipui ka moku o Kalani—la,
He loaa i ka la ikaika.

PAUKU 6.

He ikaika hili au ka laki,
O ke nei ku o ka malio o ke aka,
Oaka lei malio Walimanoanoa,
O Aailia o Kaunuhananu ka manu,
Ka manu iole lei ana o Kiwaa,
O Lelei ana o ka iolele mapumapu,
O mapuna ka lani o Halulu,
O Hiapo ka makia lele lelehuna,
I ka apana o ka pukoa kani aina,
O ke koae aulana manu,
Manu lele aakuala,
He aa he weli he hai haipua,
He nau a ka upu a li kolani,
Ke ka apeka o Analia,
Ke koo o ka manu Halulu,
Ka poo o ka manu o lei na pawa,
Ke kaapa ka o Wanalo kupoo,
Ka aa o kanikoha he lili,
I kani ka poo i kuahiwi,
Nana e poo kua mauna Hiki,
Lele ka uka o Haili puiwa i ka paha a ka
Lani,
Papa Kalani i kukui pahu,
Kani ka i kuwa mihi imua, 52
Kani kala kaa aha a haalele wale,
Nakolokolo iluna o Hilo,
Nei iuka o makakalo,
Wahi i ka manawa o ka uku,
Nakaka e aka ka lani,



Li ka hulu o ka hohe wale,
Weliweli ka leo o koa o ka lani,
Ka i ka ai a ka hei wale,
Puna i ka leo o koa o ka lani,
He kai mai nei maluna,
Me he kui, ana la a ka Hekili-la-e-a,
O ka lani o ka moa i kau i ke kau,
I kaikai i ka moku o Hawaii.

(Aole i pau)

KA NUPEPA ELELE POAKOLU.

HONOLULU, IANUARI 17, 1883.

Keia malalo iho nei ka hapa o ke mele
O HAU KA LANI.

PAUKU 7.

O Hawaii kahua ilalo e Hawaii,
I haka ai i ka moa mahi,
Hakau ka lani ka Ulahiwa,
Ka moa la poi ke kaua—Haka,
Ka elele o lau a Keoua,
Welu ke kakala pi ka wai,
Hue i ke kehau o Hiloone,
I ke one o Waiolama,
I ke kipaku one i Papai,
Ai ka lani ka I'a, o ke kai,
Hoomano ka lani i ke kaua,
Hopu lua ka lani o Loeau,
Lole lua na kanaka,
Ele ku ka pohaku iluna,
Manie ka ihe i ke aloalo,
Kumu ka ihe ka laau,
Kaele wale ka ili i ka hoe, — 53
I ka pana ohi o Puukapele,
Kuua iho la i ka a-a,
Iluna o Hakemulani
Ina io ka hono pono,
Hoonoho kauli koa iluna, 1600
Hoahoa kalalua kalepa,
Iho kahi ka hoa i ka lae,
O ko ka lani Ulimahi ai,
O ka uli kahiko no ia,
I ko ai i mokuohai,
I hoao ai i keei,
Iohi a ai ka pili me ka Maui,

I kahi one o Kahuaiki,
O kalani kela o na lani keia,
Ko I moku no ilaila,
Ko I kaa i ka poho,
Paa i ke ku helepala,
Helu koke no i ka pani eo,
Eo ia ke i ka aina,
Puo ka lani Kauikeaouli,
O ka lani o Nahienaena i ke kapu,
O ke lili ahi enaena i na moku,
O ka mea nana ke auhee,
I hee malu auanei,
Analo i ka poelele,
O loaa ka hoochunahuna-aole,—
Ihee no i kee awakea,
Iluna nui wale no ka la,
I ke kanaka iki, i ke kanaka nui,
I ke kanaka loa, i ke kanaka poko,
I ka papa la o akahi papa,—ala,—
Haawi oe i kou ea o kou hanu ala,
Mai eaea mai welawela mai punin,
Waiho ko ianei ko me ko ianei olioli,
I olioli ae no pili kamau,
Na pu kahu lau ana,
I ka moa i nanaina a oki o ka lani,
I lani ia i ka hale uwahi,
Akani e e e ka hulu,
Ohiohi me he hoe pauola,
Ie he puu kauwila ka io,

Ka hulili lapa iluna ka paku,
Paku ka hema Paku ka Akau,
Hookahi no ka paku na iho,
Ku no i ka ihu holo ana,
Haia lilili lia a nahae,
Ka lani helu i ke kaua,
Helu ka wawae ku kehu,
Kahili hao lele i ka lani,
Wili oka'i ka lepo iluna,
O kai ka ea i ka maune,
Puoho ula ka lepo i ka lani,
Me he ku na ka ua ula la,
O ke kino koa ia ka lani,
O ka lani ia la o ke koa,
O ka lanra nei ka hoa e lea 'i,
Ka holua ka pehe,
E lea ai ka noomalu,
Ke kaiena a na noho hale,
E haakei wale ai no ka aimoku,
E ua u'a, ka poe lau makua,
Hoa ano keha ka umauma,
Uwai ka hela ka uha,
Ku ka hale iki ka hale nui, — 55
Ka pa wiwi me ka pa laau,
Ka amana aleo me ka hale moe,
Ka halau aiga o ka wa kino,
Lulu kohekohe hohola ka moena,
Kau ka paka keha ka hanohano,
Lele kahili ma ka puka,
Holo kau ai ka pa elele,
Holo pee iki ma ke kuono,
Mamuli o ka lani o ka imi hale,
Kuu kaluhi kau ai kanana ka moe,
Kilou i na awaawa kapu,
Ina mahana o Kanaloa,
Mahana Kanaloa lea ka ai,
O ka mea aina nui,
I ka pale ihe ui o ka lani,
Aahai i na welau ono,
Mai lapa puhi lua ka waha,
E ui ka waha pono,
E pane a popololei,
Lea ke kau ia ke kau ai,
He maona I'a, he maona ai,
Kou ko ka noanoa,
He moana moku ko ka lani,
Ke i aku nei e ai,
E hoopau i ke koena ono,
Ina haiai lau honua e-a—

O ka hoolua pikoo moku la,
E ho mai e ai ka lani.

PAUKU 8.

Ai ka lani ia Hawaii,
Kau ka paka eaea iluna, — 56
Limu koku ka lani ke hele,
I koho no he alii pono,
He lili pono he honua pono,
Pono wale ia e ai mai la,
I ka ai ana o kona moku,
Ia Hawaii nui o Keawe,
O Hawaii kahiko o Keawe kai lalo,
O ka lani o malela ko luna
Ea malale ka moa'e ku,
Ka moae kukuku pakuku ahi, 1700
Ka makani ea ku ikaika,
Hoa ka lei ohua ka lani,
O ka lani Mehameha a ekahi ka lani,
O ka lani nui Mehameha i ke kapu,
O ke kapu, o ka hoano, pau pu no i nei lani,
O ka puhi no, o ka wela, pau pu no i nei lani,
O ka ae, o ka noho o ka hele no pau pu no i
nei lani,
O ke lili nui no kahi o ke koa iho nei alua,
Pau pu no i nei lani,
O ka lani o ke kanaka o Iolani ku,
He alii no kaulu a nae,
No kaulu makani a-laa,

O ka mee liko ka lani nui,
O ka lani o ke kino o ke hoolua kuu aka
ma'u,
Ke kino o ka makani pala pu ke lili,
O Naahienaena, o ka lani,
Ka pua hoomili a lau,
O ke kumu nona ka makani,
I laha mai ai ka wai i kanaka,
Puka mai ka lani Waiakua,
Na maka o ka makani puka ke ao,
O ka lani ka mu'o, ka liko ka ao ka lau,
Ka lau o ka makani kuhonua, — 57
Hili lau moku ka makani,
Kuhonua hili lau maia,
Hili ka maia o Humuula,
Paumaele ia ka lani,
Ka haki ana maia a Palila,
I ai a koe ma ka pola,
Ua hoopau i e ka lani,
Pau ae la ka holoiki,

Na maia o Kaholomio,
Na ea kapu o Nihau,
I ku awili ke oka ii ka uka,
I ku awili kula manu,
I luu maia ke melia,
I lau maia ke nahae,
I nahae i Malaekahana,
Kahiko lani opuu ka honua,
O kanaka iki o ka moku,
O ka uuina i wawau-oia—
O ua keiki eu nei,
O ka oiwi makani ona,
O kona ku o kona moe,
O ke kona nihoniho a ono,
O ke kona hihi oheo kuku,
O ke kiki ao kahi ia o ka hana ia ke hiki
mai,
O ke kiki ao lele uli,
Lele kui lua o ka hana ia,
Lele uia lele lele a kea,
Lele aku mea i kona apa,
O ke keiki ao makani kona,
O ke kona ku wahi kauhale,
E inoino ai ka aina,
I ike kama nihau nohea,
Kama nihau a ka lani kua ka a, — 58
Nana e kua kuhiwi,
Kualono kuhilikia oneanea,
Oneanea ia ka lani,
Ka uka Pumaia lau,
Kupono i ke poo laa,
Noho pono ka lemu o ka lani,
I ka pano mau no ku moho-e-a,
Kue ae la i ka wawae la,
Ka luna o kumoho kiekeie.

PAUKU 9.

Kiekeie ka lani i ke kaula,
Halona na i ka moku,
Haahaa Kilohana ilalo,
Imiimihia lana laua ia,
I mihia laua ia ke au lani,
Ma ka ilia ka moku,
Kulia kilokilo hia,
Ua kilokilo hia e ka lani,
Na lae laau o Puna,
Kilohi Kau o ha oa,
Keehia ku i kapuai,
Papa luna o Maunaloa,
Kumoena lau ke kuahiwi,
Opaipai ka pae mauna,
Haalulu luna o kaiholena,
Ka papa o kau mai i ka ohu,
Ua nomea uka o Pahua,
Penei wale no ka waiho,
I ka hele ia e ke ku,
E ka hui kahi o ka lani, — 59
E ke hoa oe aina ole,



✓
1

He limu lana no kau wahine,
No Kailua no Ahulili,
He poe lumaluma ino o Oahu,
He ku pono i ke kai heekee,
He moa kai no Kaawa,
Nona hoi ka i ia ananei, moe,
Moe malie i ke kai o ko Haku,
O ko haku na la i Lono oe,
Hookolo ka make o Oahu,
Kani kawawa lohe i Kau,
Ua lau manamana ilaila,
Homai la e homai.
Homai na i neea,
Neea i uka neea i kai,
Neea ia a paumaele,
Nokea ia kahi paawela,
Kahi paa i ka po kua kini,
Kahi paa i ka po kuamano,
He mano holo uka kuu lani,
He niuhi moe lawa aimoku,
E hoouua ai i na lau-honua,—
He pihapiha ulaula ka lani,
He puu kolea ole i ka moku
He mokumoku aleuleu o Kau,
He moka pa kua ole ia,
No kuu lani i lono oe,
He moku ai malu aku Puna,
He moku kaawale no ia,
No kuu Lani i lono oe,
He moku uhai a holo o Hilo,
He moku hele wale no ia,
No kuu Lani i lono oe,
O Keaau o Waiakea, 1900
He ipu Hilo he po'i o Lau-e-a—
Noloko ia no na ipu la,
No Lawalawa i honua ma.
(Aole i pau)

KA NUPEPA
ELELE POAKOLU.
HONOLULU, IANUARI 24, 1883

Keia malalo iho nei ka hapa o ke Mele
O HAU KA LANI.

PAUKU 10.

No Lawalawa i honua ma,
I moku ku poke ipukai,
Pokea pokea iho pokea iho,
Pokea iho iloko o ka ipu,
Hoae i ka ipukai moakaaka,
Ka ipukai nani o lani o Hilo,
Ua halo ia e Aimoku,
A nani ke ka laau a kulukulua,
Kii na ka ohai homai ka ohe,
O ka ohe hana oi a Lono,
Homai la e homai
Homai ka ohe o lelepa ka lani,
Okia i ka io alaea o ka moku,
He io elele ia he io kuhikuhi,
Okia i ka io piko i kahi ono,
He io momona ia he io hakualo,
Okia ka hui ke pewa o ka aina,
E lawalu e na maka mua a kau,
I koalaala no kakahiaka,
E oki ke poo, e kao i ka imu,
I mea hoomaona aku no muli,
Kii na ka wahie iuka o Laniakea,
Koele ka wahie a Laka kani iua,
Kani ka wahie a Laka i lani pa e,
Ma'kaloiki ma make oukou e kalo nui ma
make,
I ka imu ehuehu a makua kapule,
Kani kololei o ku koae,
Kena a make ia e

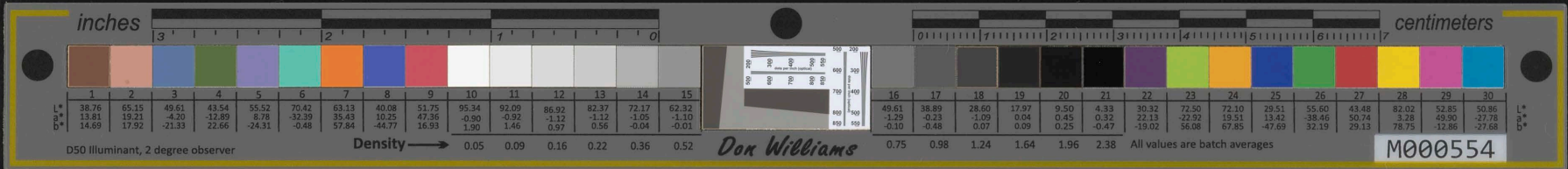


2

Make wale ia nei ke kuli pu i hala,
Kaa i ka pule a kahuna,
Ka popoki ai na holo make,
Ma mamake inaina lua,
Make oe inaina lua ma ka moku,
Lele kua iwaho lele lua io mio a lani,
A mio ae kupalena,
Kapalena ula o Hahomea,
Pooa na maka alihi.
Leia ma ka uka o ka moku,
Leia ae e kahiki ku,
Leia ae e kahiki moe,
Waihoa iho ia aina,
Ka hona na ko kamaiki,
O ke aka ko ia na,
He mea pili wale no ia,
He mea aina kalo moa,
Kii na ka pohaku i kona aumoku,
Kaa mai kona haku i ke alo o Waikea,
I nehe nuu i nehe lani,
Kuia iho i ka papa nui o Hawaii,
Loaa i Punaluu i papa kiikii,
I ka papa Iekaleka a kane,
I ka papa ku malana o Lono,
Hanai ia iho i wali,
I nani ka i-nai moku,
Haoa iloko o Hamukalani,
Ohia mai iuka ia akoakoa,
O Luakai moana,
Ohiohi 'a, mai a iako wale no,
O kauko i manakea no ka awa,
Ke kapu o ka awa,
A kapu ka o Kauhi ka hoolewa,
Ka awa o ku kapu ke kaili moku,
O ka inoa akua kapu o ka Lani,
O ka hoa ai aina o ka Lani,
Noa hoi i na Akua kane,
Ali puku i na Akua wahine,
A kapu hoi kona awa oulu nae,
Kahea lele a ia ku ke ko'i, houhou a,
Ko'i, houhou a ka manawa, e-
A aia ka wahi kapu,
Oaka hainuu kalana o Wakea,
Kahai na i ku mana o Kihawahine,
Ehia ai ana o Puna,
Hia ai ka wahine kino lau,
Ina ia moe a Aumilo,
Ina anae holo waiwela,
Holo wai o Waiakaea,
I Kula i ka Poho i puehu,
I kumu kukui, ia ku aku ka hale o ke Akua
Ku aku na hale i hale ka mahina,
Ku ilaila ka hale ka mauiliola,
Ka mohaola ka lani i ka la hiki,
I ka la hiki pono mai ma Haehae,
E ola la e, E ola,
Ola ka lani ka maile alii a Kiha,
A keia wahi lani ou e ku,
Ola iho na lani liilii malalo,
Ola na makua alii i ka opina,
Ola na koa nana e na kahuna,
Ola kahu poe aui he makaamana,
I ka mea nana e nana ka aha moku-e-a,
Nana e lua, wali ka ahaaina.

PAUKU 11.

Ahaaina ka lani nui i ka loloku,
I ka huina moku opi kana lani ona,
Apiapi kanaka aha a ke Alii nui,
Haka ina moku haiaamu,
Hooluakaha ka lani i ke anaina,
Wai na kia hoohonua maikai,
Honua maikai Maui o Kama,
Na aina eha o Kalakaua,
E kahili e Oahu o Kuhihewa,
I ke au ewa Lihue o Hoalani,
I ka aina kea o Kamanui o laa,



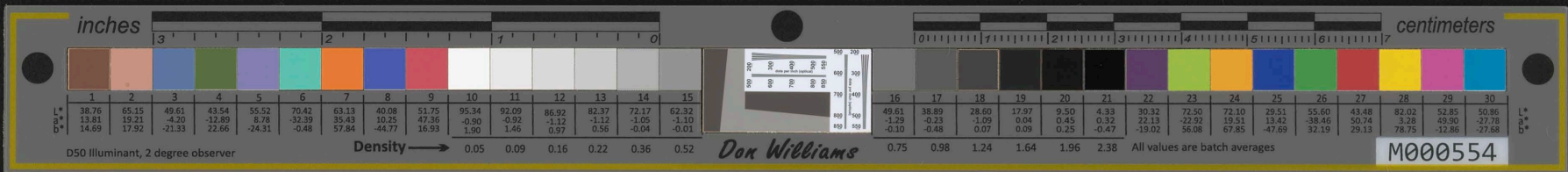
3

Ike mai la Kauai o Manokalanipo,
Ka moku o Kealohikikaupea,
Ea mai e noho hana ka pono i nani ai,
E noho hana i ka ahaaina o ka lani,
Ahaaina ka lani iluna o Hawaii,
Kau aha ula ka aha mai ka po mai,
Ka aha hai loa alii e pua lei ana,
O ke alii no ia nona ka moku,
Akau mahili kua mahili alo,
Ona kekela ka aha malana auhee,

Ka aha hoike kanaka i akaaka e noho ilalo,
E puunaue ka noho e like kuli,
E hoomaule ka lemu e paa ilalo,
I maikai ka aha ke anaina moku,
E kuene ae Kohala e oi ka noho,
E nee ka hula ana me Waipio,
E uai aku Koolau i akea,
I maikai Hilo ke nana mai,
I ike pono i kaumauma, o kanaka,
E kolo kuli Hilo one Waiakea,
E noho Puna ka aha kua i ka makani,
He ahaaha kau o na hawalu,
Noho hoaha awa Kona i ka pohu,
Kapu kona i ka awa helelea,
Apu no ka lani no Paiea no Liloa e,
He ula koae koa he koae mai nihoa mai,
Hoolono ia ku kani a ka pu aleale-e,
Kani ka pu e hooanoano,
Ko ke kapu o ke alii,
Kapu kahea i kona ka awa,
Ka awa kopu lani peapea ke alii,
Ka awa koo makolokoló makua lima,
Ono, Hiku, Walu, Iwa, ka lani Waialeale,
Ainu ka awa o ke alii,
Omulela a ekahi ka lani,
Inu aku i Kona i Kahaluu,
I ka la i o Waiokapo,
Papu aku i ka pokii a Umi,
I kala kolo malie,
I ka poli o auhuena i Kailua,
Hoea na iho ka manomano o ka moku,
E ai ka lani ai a ka lani ke kui lena aina,
Ai nanau lia iho ka opala moku,
Awili ka iwi puhia ae ke oka,
Hooleia iho i ka ma na ku-e-a—
Kapu ai na o Hawaii-la—
I ka moku lani honua mo-ku—,

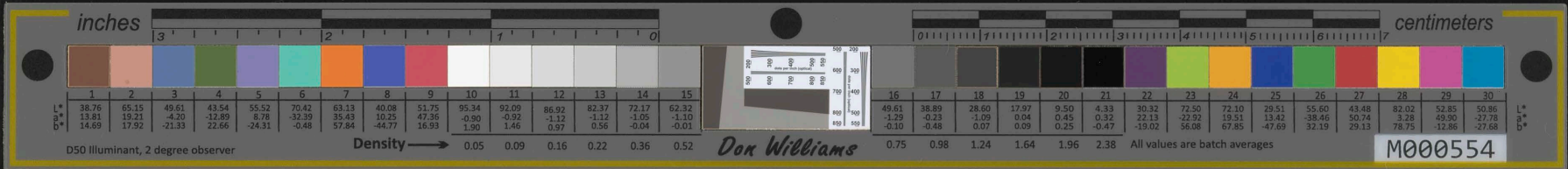
PAUKU 12.

Oulu lana honua o ulu,
Hale ko moku e ka lani,
Ekae'oho o ke kapu e ka leina pawa,
O ouli iluna o Ouli ke moe,
Ona aku kapu o Lono o Keawe,
O ka lani ma e ka lani e ka lani nui,
Kuhi wakawaka kuhi kaukama,
Kau kama ia aloalo ka lani,
Ilaila ke kui hala ka peku,
Ka pulele ku i kapekulani,
Ka momoe ku i ke kui,
Ke ku hahale lani he ohiake,
He ohia nui he one a no ku,
Ia ku aku ka mahela ka ohia,
Kamahao mai ka wao o ku koae-eo—
E ohia lau kauau kala na ola,
Imua i ka noa i ka wai hau,
Ilaila e kai ai ka aha,
E papa hola ai ka aina,
E hai aku ai i ka pono i ke kahuna,
Ina hōa nai aumoku,
Ia ku ia Kunuiakea, ia Lono, ia Kane o Ka-
naloa,
Ahihi hoomoe ke hao a ka moku,
Kakahiaka ae kau kaula,
Lino makawalu peapea,
Lele ka ohao ka alihi o ka moku,
Kukala haawi ka pono i ke alii,
O ka laau nio o Konohiki,



4

Puka ka malalaioa ka uli ka eha,
Ke ka pii, ke ka ai, me ka lole.
Kanihomauole ka malo kau i ka piko,
Ka Uha kakau me ka hamohamo,
Ke kini o ke la kaua,
Ka poe o keia kaua,
He waha ai aina ia no ka lani,
Ka haakua pili kahi wale no,
Ka waha makaukau i kahi alii,
Ka alu e ke loa hookaa moena,
Ke kualana pehu ka hookaa peue,
Ka peue hoowale o loko o ka hale, 2100
Oia kana no ia o ke lii,
He opa nona ke alii,
He kini makue, he kini ai aina,
Hoeu malana mamaka na holo io,
Na holoholo ia ea ke alualu,
E ka lani e manolia ka noonoo,
Hoopau ia iho ke kino akamai, 68
Hukia la-e ha-ki-a,
Hukia ka mole o ku ana iluna,
Ka mole paia e ke kuahu ia kea,
O aka anui olelo, 69
Oia o malo iho kona liko akamai,
Ina la e pepelu mai ka hui,
Ala mai ke kualana me kona pewa,
Luhi hou aku hoena ia ia,
I ka hola i ka lua i ka manawai,
I ka pii i ka mapuna i ke o'io'ina,
Akohia ka muo ohuna kona makao oni wale,
E noho maka hou luaa o ka aina,
E noho lauhala o Hilo, Puna me Kau,
E kii ka huli kanu i kona e ka lani,
Ka lau hoopulapula i Kona, i Kohala,
He hua pau ia mai Kona a pau loa,
I kona kona ke kua, i kona ke kahuna, 52
I kona ke kilo, i kona ke alii,
I kona konohiki ka lawa ia me ka mahiai,
I kona i ka haluu ka wahine o Kahekili
nui ahu mana,
I kona ka hnli kawowo kanaka pono,
Maaao hele a ke o'io'ina,
Hano iho e ai i ka manienie,
Haalele wale iho no ka aina i ke alanui,
Aohe mea nana e malama ae,
Hookahi mea e malama ai he moku,
O ke keiki puanana haulani ona,
Ku aku i puna i Kukii,
I ko Kumehame a pau,
Oa pau ka mehame a Lono,
I ka hai pule ia e ka lani,
I waha ula kane kupua e-a,
Ilaila e kawalu ai ka makahiki-la,
E makahiki ai ka lani iluna o Puna,
PAUKU 13.
Makahiki ka lani hui haahui ka moku, 70
Kui ke pale lono i ka aina,
Ulu akau hoi hema i kona moku,
Ku kamapele kaunu kapu o Lono,
A kukui holo i ka poino,
Pale i ka haumia o kona aina,
Ia pau ke ae o kona moku,
Pau aku ka wa a ke kulolia,
Ka polulu ka me ka hulialana,
Maemae ka aina konalenale ka noho,
Nihope Kualuka i ka pinaea,
He mui oia he mu oi-a,
E kuai he lani, e aha ana la kalani ma,
E ahanana la ka lani ma imua,
E ku i pehe ana i na akua,
E hookaa ana ina haku,
Ia pii ku laua o leiau,
Ka ka haku oihana ao oihana po,
Ka hoalii kilihea i ka mamala kapu,
Mamala a koa kalani ma,
Wai Kauai i Papaenaena,
I hanahana nui Laniakea.



Ka hoe uli o ka lehelehe,
Ua ala hilipa kawaha,
Ua hala ka huaⁱ pane ai,
Ua kaa makua o Wakea,
Kaa i ka punana weuweu,
Hapapa wale i ka mauna,
Pupu wale i ke kuaⁱhiwi,
Aahu i ke kui lau hulu,
Oni pakaawili i ke one,
Me he koe la ka oni i ka lepo-e-a,
He lepo ke kapa e mehana ai-la,
O na kini haku mele nei.

PAUKU 14.

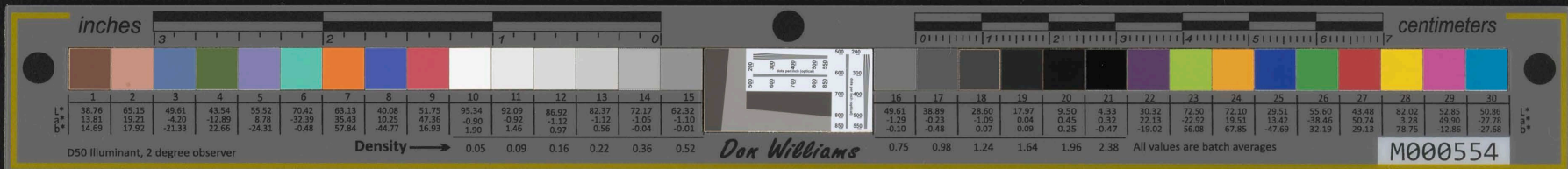
E Hina e Hina mele lani,
E Kiha e Kihawahine mana,
E Hina e Hina mele lani,
E Kiha e Kihawahine mana,
E Kihawahine mana ia ke poo,
Inui ka mana i ko oukou Haku,
O ka mana o ka lani o Umi,
Oia kaula mana hoi-oia-aia,
Kii na a aina na maka o ke kino,
O ke kekea kua aaka,
Ua aaka ili paka kuaina la,
Wahine iki iole keokeo,
Iole keokeo holo nahele,
Holo aku lalo o ka hilipali,
ho kahakai o kauwa,
O konahe noa hakua mai,
Me ko haku no i hee ai,
I loku ai Hilo i kanahele,
I olokea ai ka wawae,
O Punanui Kumakahe,
He wai noni hoomaneo ia,
He ula ohekoheko kana,
O ka wai paa lua keia,
I liki ka lani i ka waimoe,
Noko ka puka o ka paa kaua,
U mulehu o Kanekapolei,
Oia iho i ka palau,
Niania ka uka o kopekope,
Ua kopea ke aku ihi,
E ka lani e ke aiwa,
E ka a a o ka moku.

O KA PUUKANAKA NO HAU NO.

PAUKU 15.

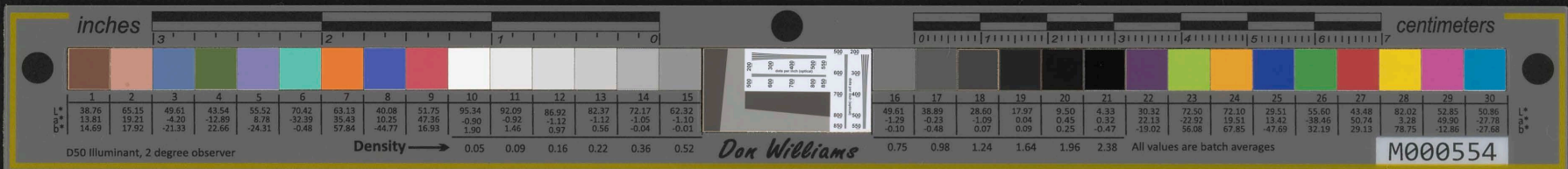
Liu na maka o na akua i ka paakai,
Ono ka lau o ka lihilihi,
I kapai moku o ka lani,
O kulani aikohana ia Hawaii,
Ke alii owai kena,
Ke o ina moku,
lawai ke oio o ka aina,
E kuhi pono aku ai ka lima,
I kai hoi o ka moku i kena la—
E kena—no,
He kena no i ke kini a lehu a mano,
Ka poe i hoa ka waa o ke lii,
O ka ulu lana honua,
E ulu ae i kanaka o ke lii,
Kaulu o na mahana aimoku,
O kauwau, lana o Kiha,
O ka hulu o Mahi o I,
Pau na hulu o kaikunane,
O Keawe i kekahi alii o ka moku,
O ka ulu o kaikuahine,
O ka lani Kauleleiaⁱwi,

Nana na ula a pa kapu, 2300
Na ula e kau i ke Kuhina,
Lani epa ke kane,
Lani malama iluna ka wahine,
Lani ae ae Lani ae ae,
Lani piikoi elelani i ke kane,
Kolaua ulu kalani kupuaopa i ka lani,
Pea-pea-mana-ma-na,
Ka hanau ana o na o na lii nui,
Kela i ka lani o kani ma,



8

O Kapapaniauake ke kane o Kainaina ka wahine,
O Kapapaku ke kane o Kapapamoe ka wahine,
O Kapapalana ke kane o Kapapailalo ka wahine,
O Olekailalo ke kane o Kapapapaa ka wahine,
O Kapapanuialeka ke kane o Kapapahana-nua ka wahine,
O Kapapanuekahulihuli ke kane o Kapapaanapa ka wahine,
O Paikahuli ke kane o Papaihai ka wahine,
O Kapapaiaoa ke kane o Papaiakea ka wahine,
O Kapapauli ke kane o Kapapaukahi ka wahine,
O Kapapapahu ke kane o Kapapapoh ka wahine,
O Kapoheenalu ke kane o Malikainaina ka wahine,
O Hookokohipapa ke kane o Mehekuakoko ka wahine, 2400
O Kapapaiaocapapaiaoa ke kane o Maulikonanui ka wahine,
O Kapapaheenalu ke kane o Hananua ka wahine,
Hanau o Puukahonualani,
O Liai Kuhonua. O Homaila,
Maila la!
3 O Homaila ke kane o Honuakau ka wahine,
O Kahaukea ke kane o Kualei kapu ka wahine,
O Kehau ke kane o Kualimaka ka wahine,
O Mohala ke kane o Luukaulani ka wahine,
O Kahakuia weaukelekele ke kane o Hinawainolo ka wahine,
O Kahakukelemona ke kane o Hinawaioki ka wahine,
O Mulinaha ke kane o Hipoi ka wahine,
O Laumiha ke kane o Kekuhakuhalani ka wahine,
O Kahaula ke kane o Kuhulihonua ka wahine,
O Kahakauakoko ke kane o Kukalamiehu ka wahine,
Hanau Haumea o Papa no ia,
Hanau Haloa he lau nioniolo,
E ku! E! Pehea!
4 O Haloalani o ka Hauipo,
O ka Houpo o kane la i ke one lau,
I ka wa-kapa ka piko ka iewe, no
O ka ewe ia i noho ai ulu kalina.
Alina ai Waia i ke oki lima,
O na hoa no ia o Makuhinia,
Kuuikuuihia, ka ihu o na elemakule,
Okia ka lima o na ipo,
O na wahine i ka Eaeaaane,
Na kuekue la paka lia,
O kana hei o ka lawa ia,
Ae i ke kuko a na punahele,
I kohakoha a ua Aikane,
O ka'u ipo o Opule,
O kau wahine ka mauui,
O ka'u ipo o Hinale,
O ka wahine ka pokii, 78
O ka ipo ke pakole,
Pakolekole ko ole a liliha,
Ka hana a ke aiwaiwa,
Inaina kini o ke akua,
Wailanaia o Waia,
Pania kuahu e Hinanalo,
I kamaa hala la hanau,
O ke'li ia i moe i ka lauhala,
Ahuahu a lawalawa kanaka,



9

Na Nanakehili ka hookuukuu,
Ke kuawaa a maua ka waa,
Kuukuu i kanaka i ke kai,
O ka hala ia lumaina i ke kai,
Pokopoko a luaina a make,
Aole la hoi i like me oe,
E ku E!

O Wailoa, o kio, o Ole, o Pupue,
O Manaku, o kahiko, o Lukehakona,
O Luanuu ha kou hoa like,
O ia ku ia i moe i ka moena-la,
E ku E!

O kii-nana, o Ulu, o Nanaulu,
O Nanaulu kane a Ulukona,
O na ahu a Nanaulu,
E ku la i Kona,
Eha mau puu ahua kuohooho,
O Kiowai a Ulukona,
O Ulukona wahine a Nauaulu,
O Nanaulu, O na, O Nanaie,

O Nanailani, o Waikumailani,
Ho-i.

No Waikumailani o Ku,
No Kalanikuheleimoana,
O Konohiki o Waolena,
O Kalana-la—

O Kalana nana o Maui a Kalana,
O Kama a Hina-keahi,
No ku no ia eleu e,
O Kama hanau na o ka piikoi,
Koi i ka ahi ia Alanuiahina,
Koi i ka puko a Kane ma,
I ka pu awa hiwa Kanaloa,
Paio haka me ua kia,
Lou ina moku ia Hawaii,
Ia Maui, ia Molokai,
Ia Kauai-hoi—

He elele kii na Maui,
Kii aku ia Kane ma,
Laua o Kanaloa ia Kanakahi,
Laua o Maliu,
Hano mai a hai i ka puu,
Hai a holena ka puu o ka laui,
Ka makau nui o Maui,
O Mauiokalani,
Kona aho, hilo honua ke kaa,
Hauhia anoano kauiki,
Hania ka malama,
Ka maonu ka alae a Hina,
Ku ua ilalo e Hawaii,
Ka hihikapu make haa,
Kaina Nonononuiakea,
E malama luna o ka ilikai,
Huna o Hina i ka eheu o ka alae,
Wahi a ka papa ia Laka,
Ahaaina ilalo ia Kea,
Ai mai ka ia, o ka uloa makele,
O Luwehu kamaa, Pimoe, E ka lani e,

O Hulihonua ke kane o Keakahuilani
ka wahine,
O Laka ke kane o Kapaiakele ka wahine,
O Kamooalewa ke kane o Kauawahine ka
wahine,
O Maluakapo ke kane o Lawekeao ka wa-
hine,
O Kinilauamano ke kane o Palu ka wahine,
O Halo ke kane o Koniewalu ka wahine,
O Kamanonokalani ke kane o Kalanianoho
ka wahine,
O Kamakaoholani ke kane o Kahuaokalani
ka wahine,
O Keohokalani ke kane o Kaamookalani ka
wahine,
O Kaleiokalani ke kane o Kaopuahihi ka
wahine,
O Kalalii ke kane o Keaomele ka wahine,



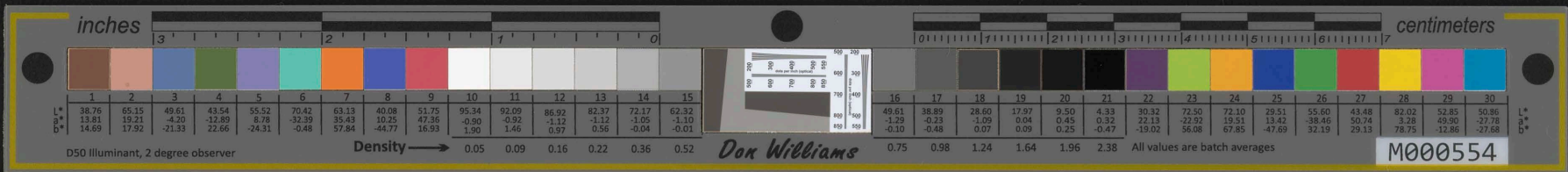
Ua pae mai la.
O Kauai.
18 O Kauai nui moku Lehua,
Moku panee lua iloko o ke kai,
Halo kahihi ia Wakea ka la,
Kolohia kau mai ana Kona i ka maku,
Hooulu ilalo Kumuhonua,
Nakeke ka papa i Hawaii-akea,
O Kuhia i ka Nui o o ka la,
Ke kau ka la i Kona, ke maele Kohala,
O Kahiki, ia wai Kahiki,
Ia Ku no.
19 O Kahiki moku kai a'loa,
Aina o Olopana i noho ai,
Iloko ka moku, iwaho ka la,
O ke aloalo ka la, ka moku, ke hiki mai,
Ia Ku no.
20 Ilaila ka wai, ilaila ka la,
Ilaila ka hoku, hiki makahano he Alii.
O Kaulukahia ka la,
O Kaupukahia ka la,
O Puna, o Hooilo, o Hana, o Lanakila,
O Hooilo, ua ino Pele,
O ka makani, ia wai ka wakani,
Ia Ku no.

KA NUPEPA
ELELE POAKOLU.

HONOLULU : FEBERUARI 14, 1883

HE INOA NO KUALII.

21 Puhia ka makani a Laamaomao,
Ke ahi Koolauwahine ka makani olalo,
O Kauai ka'u i ike,
O ke kiu ko Wawaenohu,
O ka hoolua ko Niihau,
O ke kona ka makani ikaika,
O ka'aoa ka makani ino,
Ka makani halihali waipua kukui,
I lawea ia la e Lonomuku,
Pa ilalo o Hana-e—
Oia koolauwahine o lalo o Kauai,
Ke pa la ka i Wailua la,
O ka hoku, ia wai ha hoku,
Ia Ku no.
22 Iluna ka ua o Punalua,
Ku i ka-o-Maaiku—hoolewa,
Ka wae o ke Kaina,
Olioli lupea na hoku malamalama,
He ua kona me ka makani.
Ku i ke ka-o-Maaiku—hoolewa,
Ka wae o ke Kaina,
O ka ua, ia wai ka ua,
Ia Ku no.
23 I moe a ka ua Kunaloa,
I pakakahi ka ua i ka ili,
I liki ka ua i ka nanaola,
Pahee makahiki ke ka la,
Ua luia ka ua e Hina,
Haalulu ai lalo o Maheleana,
O ka punohu o ka ua kai Kahalahala,
O ka pokii o kuaa,
E ua ka i ka Lehua ia,
O ka la, ia wai ka la,
Ia Ku no.
24 I puka ka la ma kauwiki,
Hawewe ka la i ka Upilialoula,
Ke kohokoho la kamalii,
Ke na'u-na'u-la ka la,
Ka la keiki pua o Hilo,
O ke kua o ka la kai huluhia iluna,
O ke aloalo o ka la kai lawea ilalo,
O ka malu o ka la kai kaa iloko,
O ke aka o ka la kai hele iwaho.
O ka mahana o ka la ke hele nei,
Maluna o ka aina-a,
Kau aku i Lehua la,
O ke kai, ia wai ke kai,
Ia Ku no.



13

Ka Hinihini kani Kuaola,
Hakina iho i ka wae mua o ka waa.
27 O Molokai ua naha kena,
Haalele aku Kanaloapuna,
Kanalōa a Waia,
O make holo uka, O make holo kai,
O Hoonahelulu ana Luukia,
Hoopailua i ka iloli,
I ke kauhua o ke Kamaiki,
Hanau ka Ieie hihi i ka nahele,
O Makaaulii kana wahine,
Hanau ka Lupua me ka Laulama, 88
Ku e ka Opu o Lono, 89
O Kapolei ka wahine,
O Ku kaikaina i hope Kalanālana,
O Kukonaihoae, O Ku,
O ke kai mahuehue,
Me he kai e haa aku ana Ku,
Eia ka wahine peeki,
Uhi lepo o Keaau,
Ka umeke hoowali na lepo,
Me he ha-ko la ke ala,
Eia ka huakai hele,
Alanui ka kanaka,
Wali ai ka lepo o Mahiki,
I ka pa-ala a ka waewae,
O Kapapaiakea,
O Kanalu o ka inaina,
O Kauhiihi kana wahine,
Hanau koa-waa ku i ka nenelu, P
Kalaia ka ipu i ke kai aleale,
Kalaia o Hinakapeau,
Loaa mai o Ukinohunohu la,
Ukinaopiopiopi,
O Makueanana,
O Kalei, 2800
O Keelekoha,
O ke kua maka holo lalo,
O ke kau iluna Kahualewa,
Ako lipoa o Kanamuakea,
O ke kai akea,
O ka moana akea,
O hula kuāla,
O Hanii, O Haneē,
O Hanii nui, na holohole, 89
O Hanii kai apo kahi, 90
Kai humea, mai ko malo, o Ku,
N Ku ka māto'i ke kaua, haa oe,
Oja i lu ia ka umu, me he awai la,
Eia ka uhuki hulu manu,
Kau pua o Haili,
Na keiki kiai pua,
Ka lahui pua olalo,
Eia ka wahine ako puo,
Kui pua, lei pua, kahiko pua o Paiahaa,
Ke uhai mai nei i ke kua,
A pau Mehmeha Apua,
Kau ia ka makani hiamoe-la-e,
Moe ua makani, hiamoe la-la-e,
I ka papa o Kukalaula,
28 O Uluili, O Maihea,
O Kahakapolani, ka wahine,
O Kaukeano, o Mehameha,
O po ka lani i ka ino,
He mo ka lani, ke wawa nei ka honua,
I ka maina o ka lani,
Hoonaku, hookaahea, hoowiliwili,
Hoonahu, hoomamae,
Hookokohi ana iloko o Hinaiaaleele,
Hanau ka maua ku i ka nahele,
Hanau ka onou kani Kuaolu, 89
Puka ke kamahele,
Ku i ke alo o ka Hakoko,
He pukaa na ke alii, he kaua,
He wai kaua, o Ku no ke alii,
He kaua na Ku,
E uhau ana ilua o Kawaluna, 91
Ihea, ihea la ke kahua,



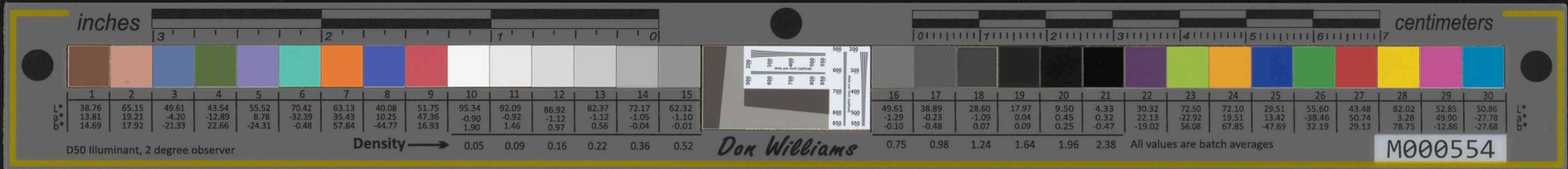
10

Ka O-o, manu o Kaiona-la,
Aole i like—Ku,
43 Aole i like i ka paaa,
I ka weke la-o a ke Akua,
Ka ulu kanu a Kahai,
O i ole ka oe i ike. 95
Ka wahine pa'u ma'o, 3000
I ka luna o Puuokapolei-la, 96
Aole i like—Ku.
44 Aole i like i ka wiliwili.
Kona hua i kupee ia,
Ka oiwi ona i hee—a,
Kona kino i kai o ka nalu la—Heenalu,
Aole i like—Ku.
45 Aole i like i ka pa a ka makani,
E nu ana i ke kuahiwi,
Kakoo ana ka hale o Koolau,
Lawalawa ana a hina i ka makani,
Ka mokoi hoolou a ka lawaia,
Ka pa o Maanaiakalani-la,
Aole i like—Ku.
Aole i pau

KA NUPEPA
ELELE POAKOLU.
HONOLULU : FEBERUARI 21, 1883

HE INOA NO KUALII.

46 Aole i like i ka mamaki,
I ka hialoa maka o kanahale,
Ka maka kohikohi laalaa,
Ke a maka-ulii, maka-ehu,
Tehu i ke alo o Kuehu,
I ke alaihi, ke ala loa.
I ke ala loa e hele ia la-la,
Aole i like—Ku.
47 Aole i like ina laki.
I ka laki pala o Nuuanu,
I heheia e ka ua, e ka makani,
A hehalei,
Ka laki pala i ka luna i Waahila la,
Aole i like—Ku.
48 Aole i like i ka ua o Waahila,
Ia makani anu o Kahaloa, 96
E lu ana i ka pua Kou, 97
E kui ana a paa ia.
E lei ana i kai o kapua la,
Aole i like—Ku.
49 Aole i like i ke kamani ula,
Ma ke kia ula o na manu-la,
Me ka pa lei o Kahala-la,
Me ka pua o ke kaa,
Lau kani o Kula,
O Ku no ke alii,
Aole i like—Ku.
50 Aole i like i ka makole,
Ia laau kewai nui,
E hihi ana e ka lihilihi-la,
Aole i like—Ku.
51 Ua like, aia ha kou hoa e like ai,
O Keaweikekahialiokamoku,
O Keawe, haku o Hawaii la,
He awaawa hoi ko ke kai,
He mananalo hoi ko ka wai,
He welawela hoi ko ka la,
He mahana hoi ko kuu ili.
No kuu kane o Nininini ke wai,
O Pulele la, ua like,
Aole i like—Ku.
52 Aole i like nei Lani,
I ka hoohalikelike wale mai,
He kanaka ia,
He Akua Ku,
He ulele ku mai ka lani, 97
He haole ku mai Kahiki,
He mau kanaka ia eha,
Ewalu hoi nei kanaka, 98
O Ku, o Lono, o Kane, o Kanaloa,
Kane makaiahuawahine,
O Haihaipuaa, o Kekuaawalu,
Ua like.



20

KA NUPEPA ELELE POAKOLU.

HONOLULU : FEBERUARI 29, 1883

UA MAKE KE ALII A OLA KE ALII.

E ka nupepa Ka Elele Poakolu, ka uila
ahai lono o na mea hou kuloko a me kuwa-
ho no ka la 1, o Feberuari M H 1883.
E Kalaninui ia Mamao e
E Kamehameha 1 e
Ke Alii Nui o makou nei
Ua make oe a Ola hou mai
Ma ka la 1 o Feberuari
Ke koa kaulana i Mokuohai.
Hee ai ka Lani Kiwalao
Ka Moamahi o Hawaii nei
E ono moku ia Paiea
Puni ai Hawaii ia Kalani
Oki kalaina ia Kipikona
Pahee i Kaliae na Olelo
Kukikui Puuone o ke Aupuni
Haleluia, Hipa hipa hipa huro.
Helu 2

E Kalani Nui ia Mamao
E Kamehameha 1 e
Ke Alii nui o makou nei,
Ua make a ola hou mai
Ka nai aupuni kaulana
Liona wiwo ole o ka Pakipika
Ke koa kaulana o Hawaii
Pani ia na wai o Iao,
Hee na hono a Piilani
Ke kahua kua i Kakanilua
Na ala maa a Oulu
Ke koa kaulana o Kahekili
Haule ka maa i mea ole
Onu laau palau
Ua Ola ka Lani Mehameha
Ma Aliiolani Hale
Oki kalaina ia Kipikona
Pahee i Kaliae na olelo
Kuhikuhi Puuone o ke Aupuni
Haleluia, Hipa, hipa, hujo
Helu 3

Kalaninui ia Mamao
E Kamehameha 1 e
Ke Kini nui o Hawaii nei
Ua make oe a Ola hou mai
Ke Koa Hiena o Hawaii nei
Hee ai o Kaiama ma
Pau pu me Kalanikupule
Puni ai Hawaii ia Kalani
Haawi wale ia mai Kauai
Kuu ka luhia ia Kalani
Kuikahi like na Paemoku
Mai Hawaii a Niihau
Onu laau Palau
Oki kalaina ia Kipikona
Pahee i Kaliae na olelo
Kuhikuhi Puuone o ke Aupuni
Haleluia Hipa hipa huro
Helu 4.

Kalaninui ia Mamao
O ka Keawehipokapu no ia
E Kamehameha 1 e
Ke Alii nui o makou nei
Ua make oe a ola hou mai
Ma ka la 14 o Feberuari
Ma Aliiolani Hale
Kau ka iwa i ka la Hoihe
Ko sahu Hulu Mamo
Papale Mahiole Ahunla
Ko Ihe onu laau Palau
E kau ka weli maluna ou
E ke koa kaula nui o Hawaii nei
Hiki ai ka lohe i Pelekane
A me Amerika Huipua
Kahaha mai la o Farani
Ninai mai la o Rukini
Hai aku la i ka lia
Aia ke koa i Hawaii

E waiho Kalia

107

108

3400



21

E na mokupuni o ka moana
Aukekelalia
Polunesia
Ua ola o Kalani nui Mehameha — 108
E na Kuhina o ka Moi
A me ka Hale Ahaolelo
Na makaainana a pau loa
Mai Hawaii a Niihau
He Umi Tausani na Dala
Ua ola o Kalani nui Mehameha *
Oki kalaina ia Kipikona — 109
Pahee i kaliae na olelo
Kuhikuhi Puuone o ke Aupuni
Haleluia hipa hipa hulo
Geo Kaiwiae Koalii.
Kalihi-waena, Oahu, Feb 19, 1883.

HE INOA NO KUALA.

Ke kala kumalohia,
Ke liu-la ka hoolauna o ke kapu,
Kani kiha ka pu ai kanaka a Lono,
Ka pu ai kaua a Lono a Keawe,
Ku aku kani ke koonei i ka moku,
Kookoohi e kena kulu kulu-e,
Ke kani a ka pu,
Kani haalulu hano mai ka leo o Kuana,
Ka pu iwaena o ka moku,
Keu iho, kiha ka pu kani maluna,
Kani owa. uina, me he hekili kui lani la,
Kui ke aa, kiha kani ina moku,
Puai moku o kahai pii lani—e, 57
Kahai nui a mano i hanau ka makua,
Ke alai la o Ku ke kaikamahine,
O ka papale lani la maluna o ke kapu,
O ka puawa lau awa ko-ka-la-ku,
Ka puawa lauawa kokala o-oi,
O ka oi o ka puhala lau kalakala,
O ke kalakala o ka puhala kihi oi,
Ke kihi hoi lua o ka oi iwaena,
O ka waena o ka puhalahala,
Ka puhala ulu hala hinano,
O ka la ka hinano makua o Ahukai, 109
Nana ke kapolei o mano, — 110
O kapolei o meno makua Haka, — 110
O Kanelani, o Haka, 58
O Haka ka ile, ka hui na lani,
Hui mai haka, kani ka poo o ke kapu,
Kani ka poo o kanaka loa.

Ke ai kuaawa ka ai Kumaumauma,
O na'lii moku,
O ke Kalakaua he Kalakaua,
O ke Kalakaua ihu a Kama,
Aiwa ka lani ina Kalakaua,
O ke Kalakaua mai ia Nanaie,
I noho a nanaie Waikumailani,
Puka ka maka o Umi Kalakaua Kama,
O Kalakaua wahine nana Piilani,
Nana mai no Piilani i hanau,
O ke kualau leo koi i ke kapu,
I kani-ke, ke kani onou,
O keia pai ke lalakahi,
I hou mai ka hewa ku ma ka Akau,
Ka eka ku wiwili, hoi lua o ke kapu,
Wiwili paa na lii maloko o Kiha,
I paa nakinaki ole kiha i ke kapu,
O Kiha ka hikiiki o ka lani,
Na kia e kiha ke kapu a ka wai iki,
O kiha, keiki kapu a Piilani,
A laua me Laielohelohe,
Na lani kaawale ia o ka heluna,
O kahi helu akamai i ka wai lani,
Aae ia Kamalalawalu,
O Kama, keiki makahiapo a Kiha,
He pukahi ka mana kiha i hanau,
Uhi mai ka la malu nui maluna,
Hoolima akamai ke kiina na o ka la,
Momi ka onohi o ka la ia Kama, 110



24

Aohe wahi koe o ka hanini,
Aohe au o ka luli wale iho no,
O ka luli kanewanewa ia o ke aho,
He aho ia no'u la e hanu a—i,
E hanu a e ha wau i maha'i—e,
E ka elele uli o Lani uli,
O uliuli wahine ia no Nuumeha,
Kamehanalani o Kamehai kaua,
Kamehai kaua akua o kanakahi,
Akua wahine o Kuihewa ke akua,
I ke oki nuu o Kalani o Haiuli,
Wahine akua a Makea,
O Haumea wahine o uka o Kalihi,
No ho i Kalihi, hele i kai,
Kono hoko o ka ulu, ke ulu ka inoa,
Lona ia Kinohou ona he ulu,
O ke kino ulu, a pahu ulu, ia nei,
O ka lala ulu, o Kamehaikaua—
O Kamehaikaua ia o ka inoa lau,
O Lauakini ke kino i Haumea,
O Haumea nui a ke aiwaiwa,
I awaiwa nui o Haumea,
I ka hoi iho no noho i na moopuna,
I ka moe hou ae no ina keiki,
Moe moopuna kualima aku ilaila,
Moe moopuna kuaono mai ia nei,
Moe moopuna kuahiku aku ilaila,
Moe moopuna kuawalu mai ia nei,
Moe moopuna kuaiwa aku ilaila,
Moe moopuna kuauwi mai ia nei,
Umi ka lani ia Hikopuanaiea,
ua wahine ia no o Haumea,
Hookahi no ke kino he lehu ka inoa,
Lehua ka lani, melio hulu kupu 'la ka,
Ka mama imua ke kapu,
Pau ka hanau moku ana a Papa,
Na laua o Wakea,
O ka hanau Alii, i hanau loa nei,
Ka nopuu wale moni moku,
a hookalakupua o ka moku,
oi iho ke kino a ku iho i ke kaai,
aa i ka nuu i ka poki,
e lei nana ka poki, ka pokipoki,
a pokipoki, poki, he lei nana,
a nananana paka, Kapakapaka,
ke lii ili paka, o kuwalu,
Kuwalu ke lii ili niho,
ili lani o Kuwalu,
Kuwalu ke lii nana ka hopu,
hopu kai kanaka ia Kuwalu,
ka walu oe i hanau,—
hi kuwalu, i ka pauku moku,
a, ia Kahokumaka,
ane a Kapoinukahi noho ai,
hanau o Kalani kukuma he kane,
Peekoakalani ka hope he wahine,
Moe e Kalani kukuma pawalime,
Hanau ka malu alii o ka manu ena,
No ka malu ena ka auhau maule,
Auhau maule ai no ka malu ena,
No Kauhi ka auhau i puka i ke ao,
Alua ka auhau o nei alii,
Akolu mai ia ia Kaulahea,
O kai, he unoo iwaena o ka manea,
Kalani ookai ia Kenakenaai,
E kena kena, e noko ai i ke lii,
O ke kiahia pani hau po aku ia,
E pii ai ka wela ma ke aniani,

Aole i pau

KA NUPEPA
ELELE POAKOLU

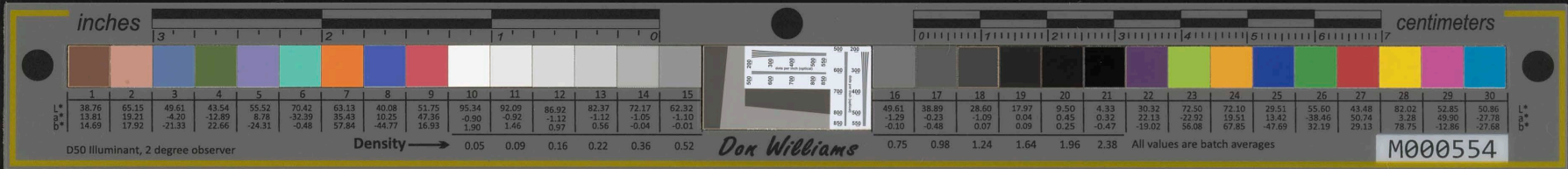
HONOLULU : MARAKI, 7 18

HE INOA NO KUALI.

He lani kaawale ia he wela ka mea nui,
O ka wela ia e lele ai ka oli,

25

E kai ai ka ai wai nui ka waha,
Ka wai ia nana e holo aku ka puu,
Nana e imi aku ka make ke kileo,
Kahakukaalani, kaa mai Hakulani,
O ka makua ia o Kawelo keiki,
O kona oho no iluna,
Nana no i kapa, ihea i keke oho,
O ke oho ia o kona makua kapu,
O ke lii e ona ai ka makani,
E kunewa ai ke ka o ke Kaao,
E pupuka ai ka inoa i kai-koo,
E loha ai ka laa o ke ko'a uli,
E wanawana ai ka maka o ke kookea,
O ke ko'a papa i Makawalu, Kaunaoa,
Keehi aku, a ku oe, ku a ai kela,
He lani maneane,
He pili na kapu ekeke,
Hookahi no ia la o ke 'lii,
Alihi oe i ke kapu kiekie,
O Kalani ka ko ke 'lii hoa olelo,
Kahoku o ka mahina, na hoa e laka,
Akahi oe a ike iho i ke 'lii,
E ao mailoko, e hope iho ka manawa,
He lani kapu ia, he wahi waiho wale,
Mai hoomaheu ia aku 'ku malaila,
E ae aku no oe laa i ke 'lii,
Mai hooula aku i kahi kapu,
He kapu ka lani, na Papa i ka niau,
O mamoo na 'lii e noho ana i ka moku o
Kauai,
O Kawelo nui ai kanaka a Keawe,
noho ia e Keawe makua,
Ka haku uli ma ia hanau,
O Hiwa Kaumaka,
O Polohiwa uli o Elele,
Elele, o Hiwa Kauhiahewa,
ka elele uli, o ka elele ka,
a pu o ka ia lili, e elele,
awa lani a pai maneo,
e ia pai maneo ka lani,
e akaaka lua a ka ahi,
akaaka ahi ke alii o Kuihewa,
Kuihewa kai ko o ke kapu,
ikoiko lani,
ka lani kaupea ia Niu,
ka ole o ka lani,
maka i puka,
e kinana hookahi no,
nau a kinana laha i ka moku,
a i ka moku,
kena, au kuna a liliha,
ha luai no mano i ka hohonu,
ka akolu i ka pakui, i hauna,
e moku na Lono i na-i, a makahiki moku,
pio ka niau, holo ka papa,
a makahiki ka lani ia Oahu,
e mau alii i ka makahiki a elua,
kela Keawe, keia Keawa,
akahiki puni,—
kela Kawelo, o keia Kawelo,
akahiki puni,
kela Kauhi, o keia Kauhi,
akahiki puni,
kela Keaka, o keia Keaka,
akahiki puni,
kela Kuihewa, o keia Kuihewa,
akahiki puni,
pi no Kuihewa lapalapa,
ai no Kuihewa nopunopu,
nopunopu uwila, a nupu uwila,
ka uwila a Lonokukohana, kahiko,
Lono ke lii o ka Moo,
Lono kahiko a Lono nui akea,
Lono ia Halo ia Laa,
Kukoualaa, ia Kamakohana,
Haakolu alii, ia Kamaioa,
O ka puni e ia Papa,
Auhau maule kanawai,

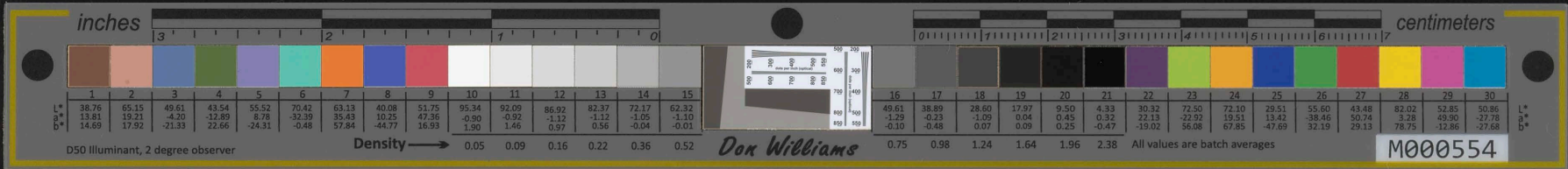


28

Ke ewe o ka lani ka lani,
O Puaa kahuoi o Kama,
Lea maka kahiko o Piliwale,
Ka maio lena, Kamaolena,
Ka halo lo lena ka halolena ula,
O Kalani Manuia,
O Kaihikapua Manuia ke alii,
O ka ilio hulu ii ula ia mahamaha oo,
O Ka ulu ia a Kanehoalani kena,
O Ipu wi a Hoalani keia,
O ka eho ku manawa, i ka pilina ake,
I ke kee manawa, naau manawa kee,
Ina io hoiimo maka,
I hua'ina, i wehea ka naki, ka pualulaua
auwai alii,
Kauakahi kuaana, a ua kane wahine a Iwi-
kauikaua,
Na hua haki lumilumi i ka hohonu,
Pulumi kaa Liloa i ke kaailani o Liloa,
Kaikilani, Pakaalana ka Ohalani,
Hakau kapu a kele i waho o ka pu kani,
Nana i ka wai Umi ke keha hiapo, Umi,
Kalolohelani, ka lohe makamaka,
Maka kua alii,
O Iwikauikaua a maka,
Nona ke hukupali kahakoa,
I mania ke kua lele alo,
Kahulili paa e oe wahia,
Lona hoi kane i ka ua iwi na nalu,
Haki kakala, haki kualua, i halehale,
I popoi na pua alii, aole ia lani e naha,
He kieke hului, he pa moku ka lani,
O Kalani o Kea, a Kea, o Kaakealani.
Kana o Kana, o Kanaloa,
Nana kekahi alii lani kapu o Keawe,
O Kalani Kauleleieiwi ahu kupia,
Ka pae, ka mahu, ka eena,
I enaena ua ilili maka-a-na-o,
Na pohaku unu-a na unu,
I hoolei ia i ke okooko,
O ka-lola pupuka o Honokawailani,
O Kalani ke kumai, eiwa ka moku,
O kalani kupu apa i kalani nui,
Pai a na lani i ka ipu oloali,
Hinua kahinu ia i ka wai kanaka,
Kuhuhua na'lii me hau kaa la,
Kaa mai lina, kaa mai lina,
Kaa mai ka lani ka pu makaloloau,
O ka lani o ka pu makaloloaulani,
O ka pulikoliko i ka lani,
O ka lani Kaumakamano,
Ekolu lakou, hookahi o lakou maka,
Aha, alina; i ke Kalani no a lakou,
Kikalea ma ka walaau ano i ka lani,
Meha ka moku-ka Hawaii—
Kapu Hawaii ia Kalani—
I ku-wa.—
Keia ke oki o ke Mele maluna ae,
O ke kuene moku,
O ka ulu mahohalani,
Keeweewe o Mauli o Lono,
O ka ipo ka-u pili alo ula,
O Maheha, he kanaka,
No kuhe i ka wai Kawelo,
Kapikoni nana e hoola-hea-he—
Alii lani kapu o Keawe,
O Kalani Kauleleieiwi, ahu kupia hokoo
na'lii,
Ke kupia hokoo i koonalani,
O ka lani nui e eumoku, ke kuamamao,
O Kalaninuiamamao,
Ka hoano hiku ewalu ka puo—
Kapuolani o Kalaninuiamamao,
Kahakikili kilikili o ka pu, hakikili o Papa,
ka lani Kahakikili o ka hekili nui ke pa
he hi.

29

Kahilonohonua na pulupulu abi a Hina
mahuie,
Ka momokuahi opilikaiea,
O na ala i ka onohi o kaumu, i hua ina,
He hale wailua he halau no Kawelo,
He kapu waihona holoholo Ku,
He alii mahamaha ia,
Oi kalakala i kau na unahi,
I kau i ka wela hui,
E kapu he mokiha ula no Kawelo,
O ke kama hanau na mai ka walu,
He alii, ka pulana o ka like ole,
He mau pua kani no Kanikawi,
Iluna o ka lau malahea,
Ka lala pua o Ulumehaikona,
O Ulumehaikona—e—
Me he kona haahihui la ke aloha la,
E pakukui nei i ka houpo—
E anuanuhea nei ka manawa,
Me he wai uka la—e,
O na ukana paha ia a ke ola la,
Ke halihali ae la i ke kona-kona,
I nai ana i nui ka wahawaha,
Haawi aku ia poai hala,
I uku no kuu ili i ka eha a na-e—
He eha laia nou ia hai,
O ahiahi aku a hewa ia-ia,
Ia ia-e—
He olelo hewa na kaulumanao,
Aole paha i ike he moani puulena,
He hanu na ka wahine i ka lua,
I hoone i uwe ka laau,
I noho kualana ka manu no ka lehu,
Ka lopa kuakea haalele ka hala,
Ka ua mai ka hinalo iu—ke noho,
E oe noho ua noho ua helo ka lehua,
Wili aku mahope o ka pua nui,
Haki kanawao i ke ala e iho la,
I ke oka i ka lua lehua,
Hala me ka ilima,
Ua lei ia 'ku i kai o Huia,
He hale waiho ukana no Hilo,
Ka na-lu,
Eia-hu,
Ahu i kapa wai ka mea haku ole,
Lele ae no ka manu i houa ka ihu,
Hapapa wale iho no ka hokahoka,
Hoka-la-e.
Na Pakui.
O ka hoaka huli malama io ea,
O ka lele hakanu o aina pewa,
O ka hui lani o malewa,
O ka lalana pua ohai o Haiulu,
O ka iniki pua iluna o Maheha,
Pala papu ka hai no Matino,
E o i ka mu o lau o Kuhewa,
O Kuhewa e—
O Kuhewa ke kaupu ke leina ha,
E ano kuahiwi meha i ke lii,
He lii ku i ka hui makawalu,
E miha i Kauai o ka lani,
Laka mai kuwalu ka puka haka,
Kahakai—e—
Kaia e ke aloha luahi ke kanaka,
Hoihoi wale no au ia oe,
Hele wale na a haehae ka maka,
Ke hiki mai—e,
Hiki okakala halili paha la,
Hahai kuapua hoi lua iloko,
Holu ke ake na pai,
Nope me he pua 'la,
I ka ina e ke aloha a hewa ho nei,
Noho honua iwaena o kuu hilahila—e
He hilahila la ia nou ia hoi,



30

O kona i ka malala ia a mamao,
Ka malala ia a kehau i waele ia,
Nana i hoomeheu a maawe iki,
Ua maawe iki ke kai maokioki,
Ke kai e a i pahulu i ka malino,
Hiaa kahili ia a nalenale ka nalenale pulu
lai a ka malie,
Malie ha i ka ino a ka makani,
Hoihoi ia ka makani a noho i Kohala i ka
ia ena lai nei,
I ka ke ao ilina i ke kuahiwi,
I ka noho i ke kula pili,
Pili aloha Kona hooipo i ka malino,
Malino uwai kau na kapawa a ka lai,
A-la-la-lai.

O ka lai no ka'u mea aloha-u,
Aole a'u mea aloha-a ae,
He aloha nui kona i ka la ke hiki mai,
A hiki mai ka la o ka makahi,
Lilii hinawe ka lau o ka laau,
Noeo ka manu i ke oho o ka maia,
Ka la wela pu me ka lau o ka ai a-la-ai-e,
Aia ka ai o Kona i ka opua,
E nalo e hiki meleleme ana ke ao,
E kai kumu ana o kumukumu ana iuka,
No uka no ka makaulu ia ua,
Hahi-e ka mahiai o ka palekau,
Ola na pue wehiwa makohi iuka,
Na pue mua Akua o ka pahee-e o kapahee-e,
O ko'u mea pahee no ia o mahiki,
Ao'e au e pahee i na mea-u ke-u-nei-e,
E u malu ae ana au o ikea mai,
Ua-nani-e—

Kahiukakua kapu o Kawelo,
O na mahamaha o Kawelo maha ia,
Na maha ia ia o Kawelo Aikanaka,
He kanaka o Kawelo he ia,
He kanaka ia i kupu na oho i ka lae,
O kau malo hume ku ka malo,
Niau ka malo alii-e,
O ka uhane ka malo hume o Kalakaua,
O ke amio ka mio o ka ia kapu,
Nolaila kaunahi makoe alii,
Kawelo hui o kaunahi kala-kua,
I ke kala-kua i ke api maha o ka ia,
O naha puna maka o ka ia kapu,
Inu a mahune ka ia i ka awa,
He ia no he kana kekahi kino,
Oua kino kanaka a la ka awakoo,
E kokoo ana i wailua a hoano,
Moe a pakii ka lele,
Kapukapu ke kanawai auhau mau-ne,
He meha no mano,
Pukui kau no ka hoku alaneo,
He hiloa ia he hope kapu no Kamakolu,
Poniponi ka ua no ka,
He hope kokolu mai no Lalawalu,
Ka puu kahala o na puu a mano,
No Kalakaua no ke kanawai,
No keiki kapu a ka manu-e,
Enaena Puna koele wahie i ka la,
Pua lohe lau ka hala ka ahia,
Ka lehua o Makuu ke au i ka papa,
O Papalauahi a nana wale,
Henana no ke aiwa ka eu-e,
Ka eu no Ahopuhia loa,
Lona ka inoa ino he inoa hue,
Ua-nani-e—

Kaahumanu.

KA NUPEPA
ELELE POAKOLU.

HONOLULU : APERILA 11. 1838

37

HE MELE NO LUNALILO I HOOILI IA NO KALAKAUA.

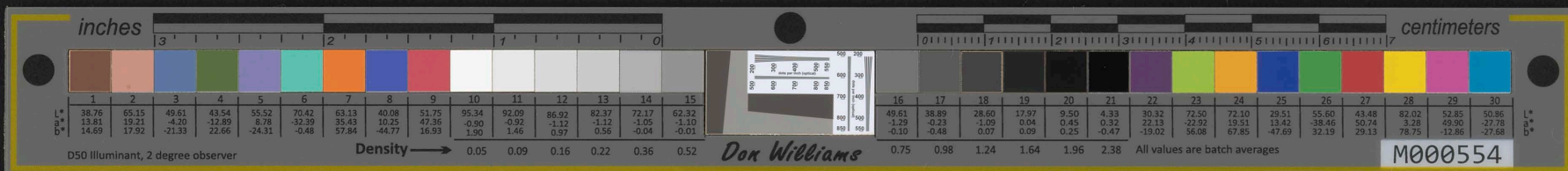
O molale i ka ua ka pua kake o ka hala,
Halale molalelale i ka ua i-a,
Ka hala-e e hala ula i lu ia a mooka ilalo,
Pua wale mai no i ka weuweu, he maila
keha,
Ka pua o ka hala pia,
Memele ka ili me he hua paina la ka ili,
Kaaui e o ka hinamo,
Wahine pua hinano a'u i noho ai,
Ina la i kai o Pokai,
I omua hale oha lehua,
Loha lehua kaepoku lehua a ka manu-a.
Ua manu loko i ka hehi ia e ke aloha,
Hele a alahula me he alaloa la loa-a,
Loa Panaewa auahewa ke hele,
I hewa no i ka nanea i na pua ka pua e e,
He pua manainai ke pahele manu,
Ua ohu wale ke alo-o,
Manvinai ke alanui i wai o wai aloalo,
E komo aku ana maloko o Lonipo,
He po aumoe hihina na ka aaui,
Aohe lihi kanaka o moe awakea,
Aia no ka ikena i haena-a ena-a,
Mai ena oe i ke kanaka i taka aku,
Oiai ke kuleana iloko he makemake-e.
He Akua lele wale na he makemake,
Oia wale ko iana kahua e noho-a,
Noho—a.

Na Waiolama.

Hopu nonoula luhiehu lena i ka la,
Ka pua o ka mamane a ka ulu pu ulu-e,
He ulu ai ko kikiko na ka manu,
Kiko iki hamu i ka wai pale kehau,
He kehau wai punawai hau no kula.
I lana koana i ka maka o ke koolau,
A lele i ka la,
Lele wale ka wai o makakualele-a lele-a,
Mai lele wale ka oili ia ia,
E mai pihoihoi nui wale kakou,
O kakou auanei ke aloha e na hoa,
E na hoa i ke anu a ka i-a ike anu e-e,
Anu wale hoi e na hoa maka lehua,
E ou hoa lehua i waiokila i kilinae i ka ua
a ka hoolua,
Ka ulu ae ia lehua i Makalina,
Ina i kanahale o ka lehua,
Ka mainoa nahele pua o ka auwai a wai-a,
He waia oe i ka hookelua hoa e,
He haina ke kanaka i ka mea luhie,
A e luhie pono no kakou i ke kanaka,
I ka mea i helua i ka malama puni,
Puni e—

Na Namahana.

Kanio lena opulepule i ka wai,
Ke aka o ka laumai i Wailua, Wailua e-e,
I launa moe me ka pua o kehau,
Me ka pua kukui lana i maluaka,
Ke hoao nei me ka mokiha,
Ula hele au a aloha ia laila,
He ipo anei au na ke koolau,
O kuu hoo'loha i ke kula o Mailehuna hu-
na—a,
E huna ko'u makemake i ka manawa-e.
Mai noho oe a hai iaia, iaia—e,
Oia owau ka hoahale i ka oka,
I ka uka nabele au o Hoakalei nabele e-e,
Nabele akoko maka kupehu i ka ua,
Lau koho waimaka nui i ka laau,
Halona mai ka maka o ka lima papa,
luhi ehu iluna o malamalama iki,
Helele a kou ia ka pu i ka la,
Wahine mai alo kele kai pu haahaa,
E haa mai haa mai i kuu hoolako.



2/2
 Ja lipo hiwa kananele,
 Ua poni hiwa i ke koekoe,
 Kuu hoa pua i Maunahina,
 Aia la i Kawaikini.
 Ua ike me Waialeale,
 Ua launa i ka halekuai e—ilaila,
 E hele oe e ke aloha ma o,
 Ua hoqmalu no au a malu kuu kino, oe
 anei—e,
 Nani maikai ke—olewa i ka makani,
 Like ke ala oli me kapaukua,
 Hiehie kananele mai luna a lalo,
 Onaona no ia Kawaiolohia e—ilaila,
 Hooponopono ana ia Aahouka,
 I like ka noho ana i Kulahuhu,
 I kaulike na kapa pea o Hoakalei.
 He lokahi like ia na ke Koolau e—ilaila,
 E malama mai no au i ka pono,
 O ka hewa no ka'u e waiho aku, oe anei—e.

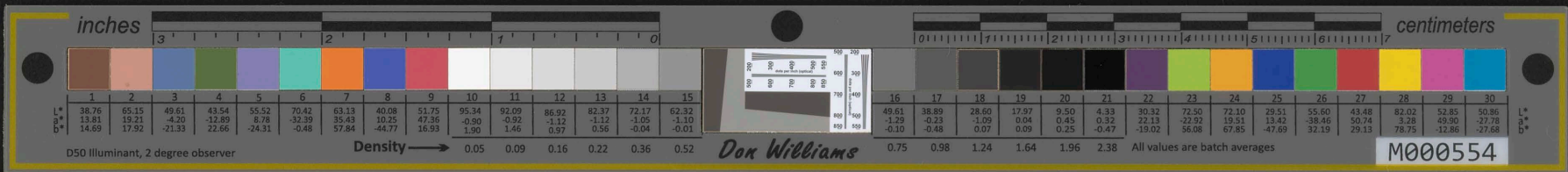
M Kekanluohi.

O kuu hala lei i Hanalei,
 Ke lei nei au i Hihimanu,
 O ke ala kai ka uka o Lupua,
 O ka hanu kai mapu i ka lilo e—ilaila,
 O ka pua i ulu i ka ua,
 Ke hooulu ia nei e ka makani,
 Nani maikai ka polohinano,
 Ke kahiko ianei e Kamakapu,
 Puapua i Waialoha,
 Aloha wale Namalokama, —153
 Kuu hoa i Mamalahou e—ilaila, —156
 O ka ia iho ka manao i paa pono,

4/3
 Pua maikai no i ke kula.
 He opatapala ulu na ka ua Hoolua,
 Ke hoopiha mai la i na kahawai,
 E mau auanei i kai o Napili e—ilaila,
 He pilina nui ana nei a ke aloha,
 Ko ae nei no au, ke maikai like nei ka noho
 ana, oe anei—e,
 Owau kahi e Kanahua,
 E ua nei i ka uka o Kahana,
 Me he lolo na'u ala kaiho i ke kula,
 Ka puoko ula i ke kai o Kapohale e—ilaila,
 Me he lala hae pio la ke anuenue,
 Ka noho hanohano i ka uka o Haena,
 E kahiko ana i ka Lililehua,
 Hele a puwa i kai o Makaiwa e—ilaila,
 He aiwaiwa ia nei no ka maikai,
 No ka nani nui no e noho nei,
 Oe-a nei—e.

Charles Kanaina.

Lei pua maikai ouli i ka ua a ka Nahua,
 I lei poaha ula i ke pili, —157
 Ka ua a ka ua ula nu i kananele, —158
 O ka wai ke ike a i kai o Hauole, e—ilaila,
 O ka puolo lei lehua aka manu,
 E kuia nei e ka Waikini,
 Eia ula o Puna,
 O ka laula wale o Kapia,
 Ke kukulu ia nei e ke Kalukalu,
 Paa ka hale pua koolau,
 Ka hale ao nulu mai luna e—ilaila,
 Iluna nei no au e noho ai,
 I ka lani nei i kahi kiekie, oe anei—e,



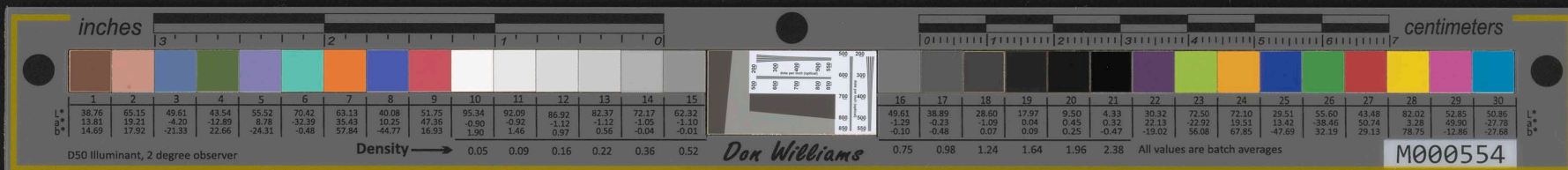
44

aa maikai iho ia i Namalokama,
oonuanua i ke alo o ka malie,
hoopiha ana i hui ka amau,
hehu wai huakea o Lanakila,
ani Kapiki o lea i ka makani e—ilaila,
e kani nei ka'u aka lealea ka noho,
Ke olioli nei i ka maikai ana mai, oe anei—e,
Maikai hemolele ka lau liko ohia,
Ka lau likoliko ohia o Hinai,
Ke oho pala la lena uli o ke ki,
I hoa ia e ka ua Elemalino e—ilaila, —139
O ka ua kea hoonani pua, —160
Pua ia, ela i ke kai,
Kai pua o liki pua i ka lai,
Maikai ka nana ana i ka pohu, e—ilaila,
O ka pohu lai'a o ke kanaka,
O ke kumu ia e maikai ai ka manao,
Oe anei—e.
M Kekauonohi.

Lei pili hoola i ka ua a ka apaa,
He ua lei koko ula mohala i ke kula,
I waluwalua e ka ua lei ouli,
Pua mohole i kanahale o Moolau, e—ilaila,
O kehu wai ua o Kaunu,
Kai hoaku ia e ke ae,
Maikai ka paoa ke oho lau kuikui,
Maewa iluna o Hanunanuna,
I kupu i ka ua Makalaukoa,
I ka uahi noe kanalii,
I ka luna o Puawalii e—ilaila,
Ilaila no au me kuu ike,
Me kuu kii ike onohi no e noho nei,
Oe anei—e.
Hea wawalo ke kai o Ookala,
Kii pono i ka lau o Kahinahina,
Akea ka nana iluna o Kamauli,
Kuu hoa aukai o Popoloau e—ilaila,
Au ke kini au hula ana o Elelu,
Hele maikai ana i Hopoileau,
Maikai ka poli mai o a anei,
He hemolele ia nei ka wai o Kaunu e—ilaila,
Kaunu ia mai kau e ke aloha,
O ko'u mea lealea ia o ko Kaunu mai,
Oe anei—e.
Na Kanju. —160

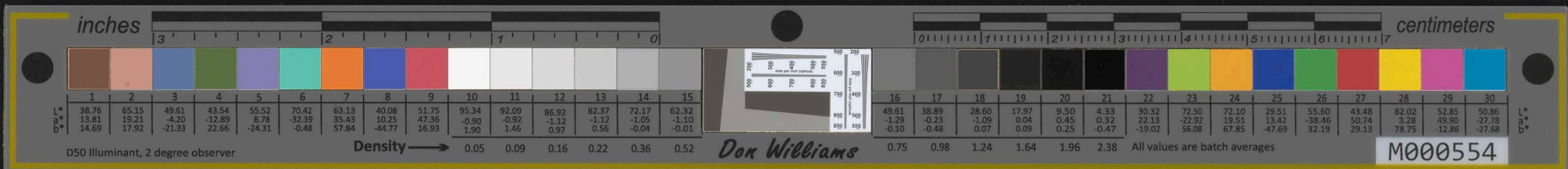
Lei kapa ehukai kaena na ka makani, —161
Hohola ae la i na uka o Poloiea,
Kahiko iho la i ka noe luna o Kamae,
Maikai iho la o Waialua e—ilaila,
O Lihue kekahi aloha wale
O ka luna wale o Kamaoha,
Nani Malamani hui me Kawaikoloa,
I ka hooanuhau ia e ke kupukupu,
Pua ala no ka manu maikai,
Malihali mai a Kokoloea,
Pua ula i kanahale o Kaau e—ilaila,
Hookaau ka manao hoolaka i ke kanaka,
Hoonani i ke kino e noho nei, oe anei—e,
Noho no i kanoenoe ke kuahine,
Hele a haiaua ka ua i ke kula,
Me he kanaka maikai la ka ua kiowao,
Ka pua ula i ka uka o Kahui, e—ilaila,
Nani Kaala hemolele i ka malie,
He kuahiwi nui ia no Waianae,
E wehe ana i ka makani Kaiaulu,
Mai Kuaiwa no a Pokai e—ilaila,
Mai lokoino oe e ka makamaka ia'u,
Ike mai no ka pono kahea mai,
Oe anei—e.
J Kapena.
Aole i pau.

118
119
120



53

Kiekie maikai ka hiwa i ke kai.
 Ohuohu me he ke lau kila i keiu,
 I ka huluo ia e Kikiohua e,
 O kou wai ehu i Waiehu,
 Ke malama ia la e ka makani,
 O ka huna kai ka iluna o Kohala,
 I ka tiko hula o Malelewaa,
 Alawa ae io luna o Ahumanu,
 Maikai ke ku a Kaunuohua,
 A kakau ka pali o Hakaano,
 Ka umauma ka hanai pea o Haupe e la—e,
 O kuu makani makaolehua,
 Hoohanu lauae mokihana,
 He ka maliko lau naenae,
 Paoa i ka ihuanu luna i keala,
 Puia kanahale mai o aenei,
 Puia ka pua aui e i ka nani e la—e,
 He nani no he hemolele ia oe,
 He ae aukai ia na ke aloha,
 He moe poli he pii lae na ia nei e la—e,
 Na Kaniua,
 Nani ke anu i ka luna o Waialeale,
 E hoopihana i Kukalakamanu—e,
 I ka polialo o Alakai,
 Ke hoopono ianei e ka noe,
 E ke anu o Kawaikoi,
 Ke hapai ia i ka lehua makanoe,
 Hoa hele no Hauailiki,
 O ko aha ka huna a Kauaikanana,
 O ka hea mai e like me Aipo,
 O ka kuikahi no ia i mauna iluna e la—e,
 Ke lehua kahi makani olalo,
 He malu he papalainuwai,
 Ke malama nei i na ukana,
 Malama a malu i Kaunalewa,
 Hooponopono a kau i Waiolono,
 Wai maikai iho la no i Kahelu,
 He ko kapa iho ia no Noohili e la—e.



Lupe malu kaha ili lani o Maui,
O Maui-ke 'lu hookino manu,
I hoohulu a hookanaka,
Loaa Kalani nui ke kono ulu ae moku,
O ua kama lani na ka weo lani,
Nana ia kau i aloha nui,
I ike ai oe i kuu noho aku, aku—no,
Hana ua wai nulu o Kona,
Hana ua wai nulu o Mana,
I hoonani ia e pha kealia wai,
Wai ka helu ua piha Kalanamaihihi,
Na ka wai ua Kaunalewa,
Maikai iho i ka wai Lolomauna,
E nana iho ana loko i ke aloha iaia,
E kala e haalele wale i ka manao, a o—no
Ka manao ia o ke kau aloha nui,
E noho ana ke kuapuu iloko,
A oi hoowau ia e pahulu ai,
Ua nahelehele ke ala ka man o,
Ka malu kaioio a ke aloha.
Ua lua iho nei ke kae o ka moe e,
O ka moe wale no la ia e no o nei.
E noonoo ana. u—e,
E hoomaikai i kuu manawa, o omaua—e.
Na Namahana.

Kapu kauhi kauhi ka lani o Lono,
O kalau maohaoa o Kalahonua,
Kaiolena o hui kalo ka pua,
O ka ia Kukuau mahamahi lena,
O kai o uka, o uka o Honokowailani,
O ka lani ke hou e hoohoa 'ku ai,
O kuu manao nui maikai,
E like he keu wale no au, au—no,
Ua aai pua kela kawao na Laka,
Kani mai ana lipolipo ana i ka uka hini oe,
Hinilini kani a kaula,
Oe lea i ka uka lipoa,
A he mai oloku ma ipo,
O ka ipo ka mea loha nui,
Nani wale ke aloha iaia,
He oihana e wale, ale—no.
O ka oi o ke aloha i ike ai,
I hailona iho ike ka moe,
Ike iho la i ka pauku ka hou,
Ai homalie au hoomaikai i kuu kino a malu,
Ono ka ai, lea ka noho ia,
E noho ia aku nei—e,
Ke noho iho lu la, a lua koku iho,
O oe no ke luhi mai—e,
Ke ike iho la oe, o omaua—e,
Na Kaikioewa.

Kaulukini o ke kini o Haloa,
O kini o Kamanomano lani,
O ka mano o ka i ka pali Kahanono,
O ke 'lii o ka pali nui kieke,
I malu ka lani kaha ka manu alii,
O kana keawe o Keawenuiauni,
Malama ia ka mea kapu a olua,
Malama ke kaona o ke kanaka o ka malu,
Ale—no.

Me he hulu a kihi polena la no,
Kauauahi lena o ke oho o ke ki,
Lena malamala i ka lau pua kukui,
Ka uka o Hamakua i ike oe,
Ane aloha ia'u ka nahelehele,
Me ka wai puolo kiki poo,
I malama i ka ma ka o ka awapuhi,
Hana iho la loko hana i ke aloha,
kea e la kona au ke waiho nei, waiho—no,
Vaiho hoi ka la o ka manawaino,
iki ia mai hoi e ka manawalea,
loopoina i na hala a haalele wale,
Aloha hou lau e nono noho nei e,
Oia noho aku ia,
he mai oe e like ka noho ana e,

A like pono ka noho loa mai—e,
O'u pono iho—a, o omaua—e.
Na Waiolama.

Na kihi aenei ka po aloha nui,
Nona no Malia ka lau haa ino,
Nona ia moe kooku a hele,
No Kahalua pua i ka wai o Palaka,
No ke kama a Lono a Lonokanawai o Ahu-
kini,

Oia kini o keia kini,
Mahea ? ma o au ma ka wahi kaawale,
Ale—no.

Noe o uahi lehua ka uka o Puna,
Lina i kauahi lehua a ka wahine,
I hoa no i ka luna ka ana,
Puoko e no i kai o Heeia,
Malamalama uka o Kulilikaua,
Kauluwela ka nahele o Puna Hilo,
E hilo oe i ke aho a ke aloha,
Nana ia e nu a nu wale iho, i la—no,
O kano waimaka a ke aloha i nanea.
I hanaia loko a maikai,
Maikai loko ua naki i ka manawa,
Ke hoomaikai aenei e piha e like e mahalo i,
Kuu mea mahalo ia ia, 153
Ua hai au e, ua lono ia, o omaua—e, 154
Na Pakui.

O kamoehe pana kai oe o i ala,
O ke kukubi pana kai ka maka aui,
O ke lelo walu ai kai moni alii,
O ke keu o ka lono no i ka olelo,
Nawai la ka iu nei hooponopono,
Na Kalani na Kiha,
Na ka hooponopono a puka,
Puka mai ana hoi ka hanu o ke aloha,
E hoonani ia nei a maikai maoli oli—no,
Me he wewehi la iluna o ka luna,
Ka maiewa lauoho loloa o ka hyla,

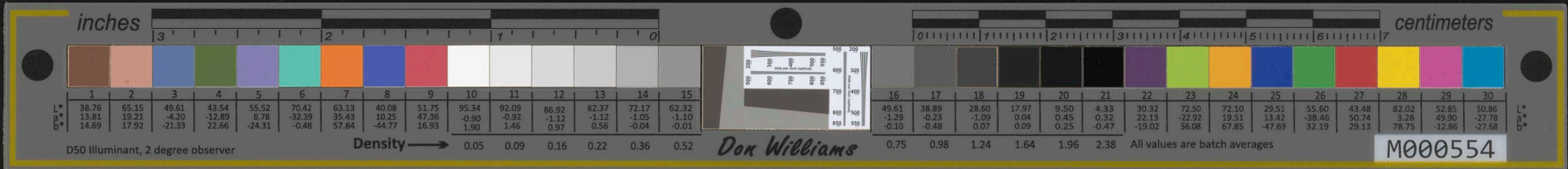
Kaula lauoho loloa o Hanalei,
I hoao nani ia e ka ipo,
Ua nani ka lau maikai ke kapu,
Maemae ka liko ua pua Kaukaopua,
A kahi o hai mai i kona nani ua nani—ia,
Ke nani wale la no iloko,
Ka nani maikai no a ke aloha,
A kakau no e ike nei, ei—no,
Noho haunu loko i ka makemake,
Kukai hono i ke aep,
Ina maka aimoku i ka moku i ka manao,
Ua nanea loko a ua maikai,
Ua hoonani ia i ke aloha—e,
O ke aloha ia la, a'u e ike nei,
E manao ana no au e,
E waiho aku ia oe,
I makamaka i makamaka e o, omaua—e.
Na Kamakahukilani.

KA NUPEPA ELELE POAKOLU.

HONOLULU : APERILA 25, 1833

HE LEI NO LUNALILO I HOOLILI
IA NO KALAKAUA.

Loohia i ka pono luna o Kawaikini,
Maikai ka maka ka pua o ka lehua makano,
Ua kele hemolele i Kukalakamanu,
I ka hapai ia e Hauaiki hanohano Aipo
e—ilaila,
O ka wehi noe i ka laau,



215

KA NUPEPA
ELELE POAKOLU.

HONOLULU : - - - - MEI 2, 1833

NA MELE ALII.

HE LEI NO LUNALILO I HOOLII
IA NO KALAKAUA.

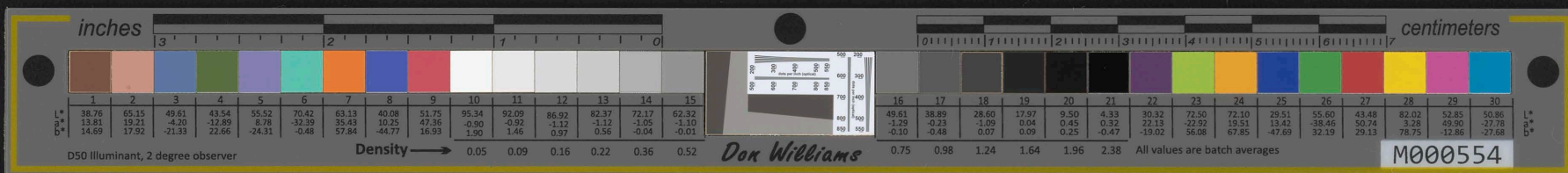
Lei Kawaihoa Hemolele i ka makani,
Noho hanohano iluna e Ihihilauakea,
He ae makani malana i no Kaea,
I halihali mai a kau i Pulama e—ilaila,
Lamalama maikai ke kai o Koko,
I ka hoonani ia e Kahauaialia,
He ahe o Kona ia he Kaelekei,
He makani ala pua kehau nolaila, — 161
E wehe ana i ka lau o ke pili, — 162
Nana aku o ke kai o Kahala,
Molalelale i ka ua Lililehue e—ilaila,
He Lehua pua loko o ke kanaka,
E kolu wale no ia e noho nei
Noho Makahuna i ka la wela Kuia,
Kui ka ua puanaiea aaki i ke kula,
Me he hae la i ke pili o Hae-wa,
Ke Kakaleionio i kai o Kapuni e—ilaila.
Owau kahi e ike i ke Kuahine.
He ua kaamaaina no Kahoiwai,
Ke hele ae la i Malanaoa,
I makemake ka paha i ka Lililehua e—ilaila.
I lehua au no ka maikai,
Ka hooponopono hoomau i ke Aupuni,
Oe anei—e.

Na Kaiole.

Lei Hanakahi i ke ala me ke onaono,
Puia okoa no Hilo i ka maikai.
He luana ke kai o Huia na ka lehua,
E boomu ana i ka ulu o malama e—ilaila,
Malama mai Punahoa ia Makakalo,
Ua noho maikai ka ua laua me Kealaoni,
He punahele au Kapunlena na Kealahonua.
He makani hooloukanaka ua no kanahale,
E noho ana i ka like o ka ohia,
Nani ka polohinano o ka wai o Kanakea,
Hemaikai wale no i ka ua ka moani e—ilaila.
Eiau o kua like mai oe aki pa mai,
E kipa mai oe. e kipa 'ku au i like maikai
ka noho'na, Oe anei—e,
Noho Puna nani i ke kua wahine,
I ka hoola ia e ka ua Kanilehua — 162
He leapua i Kulilikaua, — 163
Onaona no i kanahale o Malio e—ilaila,
Ilaila au i ka la hiki na haehae,
Ke kapono nei ka la i Kumukahi,
Malamalama ka ike i ka papa o Pune,
O apuakai Ohiaokalani e—ilaila,
Aole au e puni hou aku ana,
Ua noho malie loa iho nei au,
Oe anei—e.

Na Kaluakahehuna.

Lei wahine maikai ke ahi i ke kula,
Kaiho makawalu i kai o Kamaohe,
Lalani ke ahi ala lua i ka mauu.
Malamalama i ke kula o Koanalu e—ilaila,
Ulu ke ahi kaa lau apo a ke kupa,
Me he kae nehu la i Waiohuli.
Ka aukuku a ke ahi poe i ke kula,
Kaalihani nani a ke ahi i ke pili,
Me he ana la i ke kula o Kakanilua,
Ke kao a ke ahi me he kanaka la,
Huihuila i kanahale o Puuhele e—ilaila.



B. B.

216 217

Hele au hoopono wale i ka manao,
Hoomaemae ia'u ia e noho nei,
Oe anei—e,
O ke aheahe makani o Hanaula,
Lau makani mumuku o Papawai,
Ulu kahea i ka lau o ka ilima,
Iahea ula i ka pua oha wai,
Ii pua akuli pua Kilioopu, e—ilaila,
Ii ka maomao haa Kealialia,
Ou ka hale hau a Kaolohe,
E hale opu mauu nahelehele,
Ii ke kaha o Papalekailiu e—ilaila,
Iiuli mai la na maka e ike mai nalo lo,
Ike mai no ka pono like aku i maikai kaua
Oe anei—e.

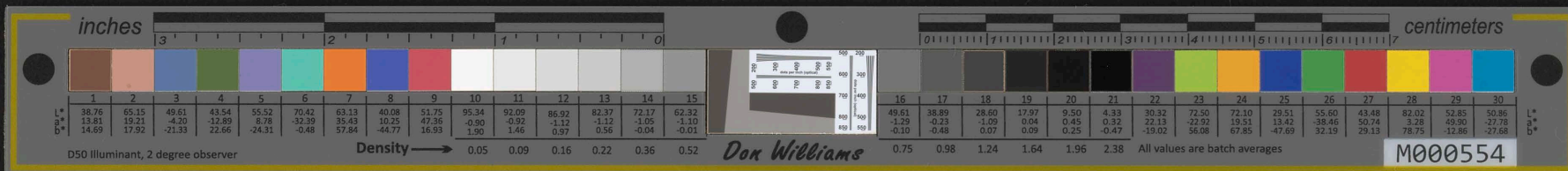
Isaia Kamakini.

Ii Kalalau i ka makani he Lawakua,
E Lawakua ahi makani no Nualolo,
Ii nihi pa kokolo i Makuoiiki,
Ii nihi ana a ke ahi i ka auhau e—ilaila,
Ii kauluao a ka makani,
Ii pua mai ma Lehua,
Ii lalo mai o Kaali,
Ii inuwai ke Koolauwahine,
Ii malua kiu wai lehua,
Ii ahea ka lau Maluakele,
Ii walo kahea i Puakei e—ilaila,
Ii a no au me o'u hoa,
Ii ke alakai o lakou a pau, Oe anei—e,
Ii ana ia e na lehua o Kaana,
Ii ano wale o Moobela ia,
Ii oho iu ke kula o Kaialohia,

Keonina a Haupu a kela iluna,
Me lepa la i ka manawa o Kalaniopuu,
I hoike i maka no ka malie,
He malu Huleia ke alo o Kaipolia,
Mahoa i ka pua hau o Alio,
Lahalaha ka ua Koolau o Puna e—ilaila,
Puna mapuu na ke atoha i ke kanaka, — 165
Ke wawalu la me he lima 'la, — 166
Oe anei—e,
Me he lima la ka ua kiu o laila,
Ka halao i ke pili o Hikiteia,
E nana ana i ka ua kapa a hoa,
Uli ka ili o Mahinauli i ka la e—ilaila,
La mana ke kaha o Ainaike,
Ike aku i ke kapa pili o Kahelu,
E noho ana ke kapa laau,
He aloha mai ke anu a Kawaipao e—ilaila,
Papa ia kau kanaka a Nalupono,
I noho malie au a maikai ae,
Oe anei—e.

H Kuihelani.

Lei hoonani Lihue e ke ala,
Mapumapu kolo i ka pua maikai,
Hoopuko ana i Kawaikeloa,
Ke oho o ke upukupu o Kanehoa e—ilaila,
He hoa he launa i ke kaha,
Mai ka lai wale a ka manu,
E walea ai i Kaohai,
I ka oliko lai abiahi,
Me na kini i ke kai o Punaluu e—ilaila,
Lau ka manao hoomalu i ka moe,
E kohia nei a pau wale ke ano,



218

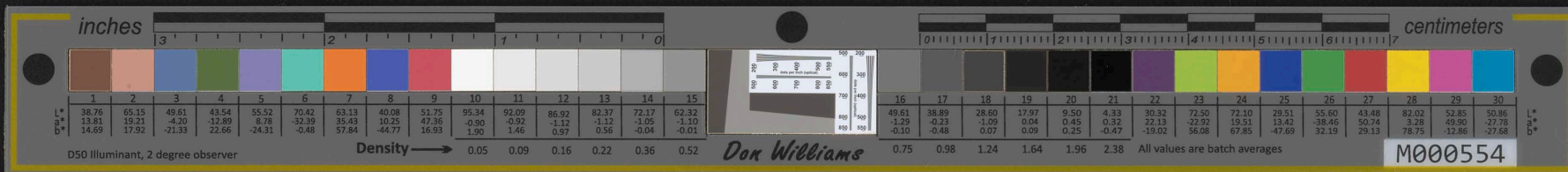
KA NUPEPA
ELELE POAKOLU.

HONOLULU : MEI 9, 1833

NA MELE ALII.

HE LEI NO LUNALILO I HOOILI
IA NO KALAKAUA.

Lei ke ao kahiko i Kilauae,
Ua hoopiha i na ki a kaunu,
Hialaai ka ua noe i Wahinekapu,
Paa mai la i ke awa Uwekahuna e—ilaila,
Haua ka makani i ke one a lehua,
Pua iki a Kaula i Kahapapa,
Puoko kela iluna o ka laau,
Me he ahi a loa la i ka uka o Puna,
Ka aa i ka papa o Kuhlilikaua,
Enaena moa nupu wela ka lau laau,
Unoo kanabele o Kaliu a malama e—ilaila,
Malama i ke aloha waiho iloko,
Pua kauwahi ikeā mai la ka moe,
Oe anei—e,
Moe pu Hilo me ke ala o ka pua,
Me ka hanu o ua pua a eha,
He hanu no ka makani moani,
Ke honia mai la e ka Hilo-paliku e—ilaila,
Ku ka makani ke alahonua kii ua,
Kii wea e la i ka maka e Kaopua,
Ua puaa naha ka onohi o ke kai.



181

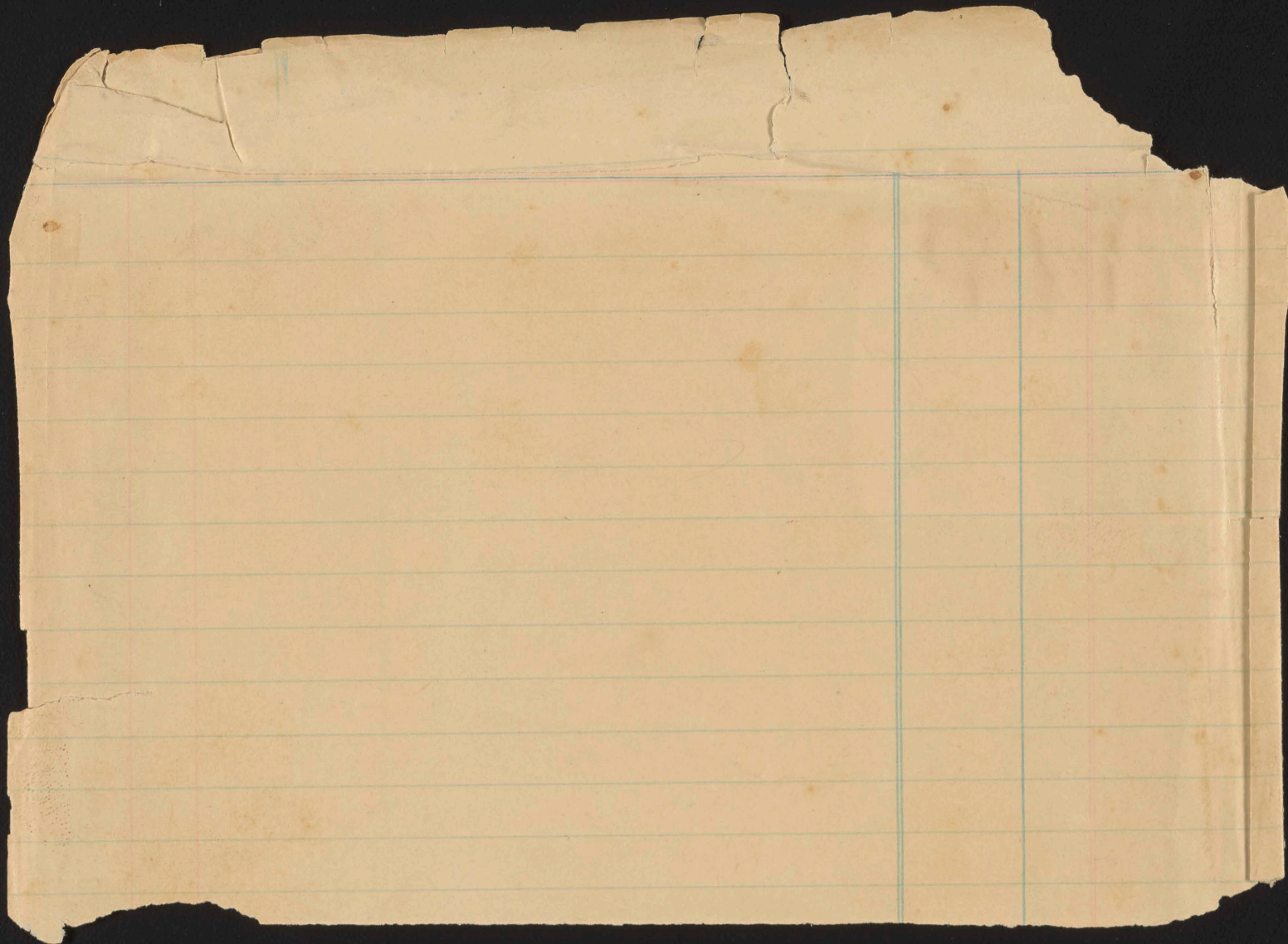
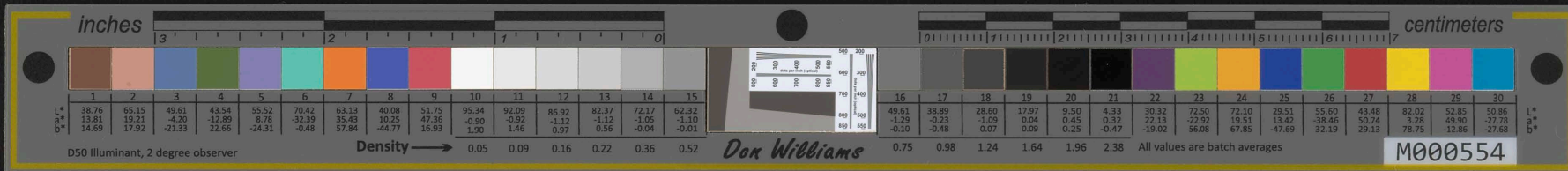
180
160

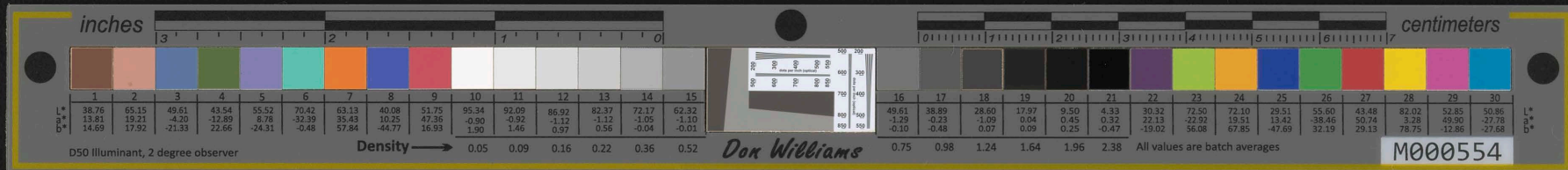
4

I nohala i ke kula o Manuenaena,
He nani wale no i ka nاهele o maluleia,
Ka makani ua kiu eelekoa,
He maka lehua ula i ka nاهele,
I mala pua molue i ka maikai,
La lala ku la i ka ua ula,
Kauko ka nاهele i na pua a pau,
Oki la hana i ka uka o Olelokaa e ela-e
I ole o ia ka inoa i ka maikai.
Ma i ka lala kii mai a ka moe,
Ka au kulia o ke kanaka e noho nei e ela-e,
Na Kaiole.
Aole i pau.

181

186-

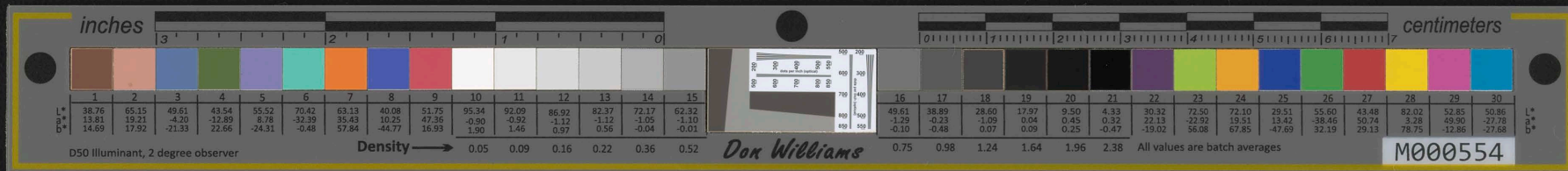




OLELO HOOLAHA.

E ike auanei na kanaka a pau, owau o ka mea nona ka inoa ma alo iho nei, ke hoolaha aku nei au ma ke akea: O ka poe a pau e noho ana maluna o na aina o ka Moi Kalakaua i make, Ko'u mau aina pono i, a me na aina e ae O'u, ma ka Hoolimalima i hanaia mawaena o oukou a me Mr. J. Paakaula. Ma keia ke kauoha ia aku nei oukou a pau e hele mai imua O'u. O na hookaa ana o kela awo keia ano, me A'u wale no ia, aole me kekahi mea e ae. Ke kauoha hou ia aku nei oukou, i ko oukou wa e hele mai ai, e lawe pu mai i na Palapala Hoolimalima a me na bila o ka hookaa hope ana no eono malama mai keia la Umikumamaono aku o Okatoba, 1893, a hiki i ka la Umikumamaono o Aperila 1894, ua makemake no hoi au e hui pu me oukou, i ka la mua o kela malama a me keia malama i hai ia ae la maluna. E hoolohe i keia leo kahea. Keena Oihana ma Honuakaha, ma ke kulanakauhale o Honolulu.

MOIWAHINE KANEMAKE KAPIOLANI.
Honolulu, Oct. 16, 1894 3md-wk.



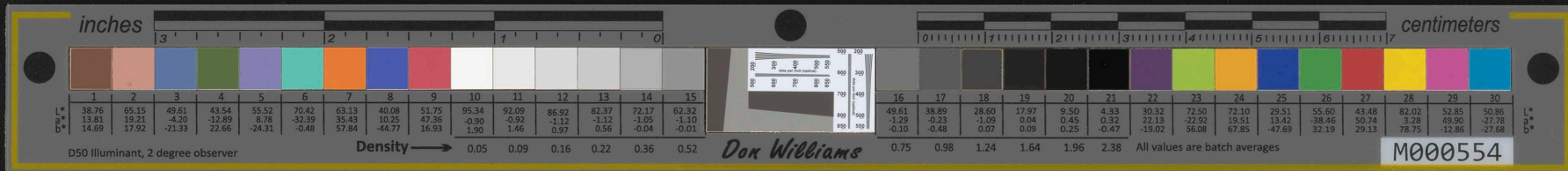
rahi, ina ua hewa au, e kala mai e
 ua hiwahiwa.

Me ka houpō i kapalili ia e ke
 ihoihoi. ua pane mai la ua Hedi
 ei: aole anei kua e hoahewa ia
 ai ke loa mai i keia wahi?

Ina ua kanalua oe no ko kua
 a maanei, e hahai mai mahope o'u
 o kahi e hiki ole ai i na uhanē ola
 e hoea ae!

Ia wa i kaha aku ai ua nohea
 ei hele, a ukali aku la no hoi o
 Hedi mahope.

Aole i loihi ia koele wawae ana
 ku a laua nei, ua hoea maalahi
 ku la laua ma kekahi wani rumi
 aku hooluana o ua nohea nei, a
 uani ma mea hoonani o loko i



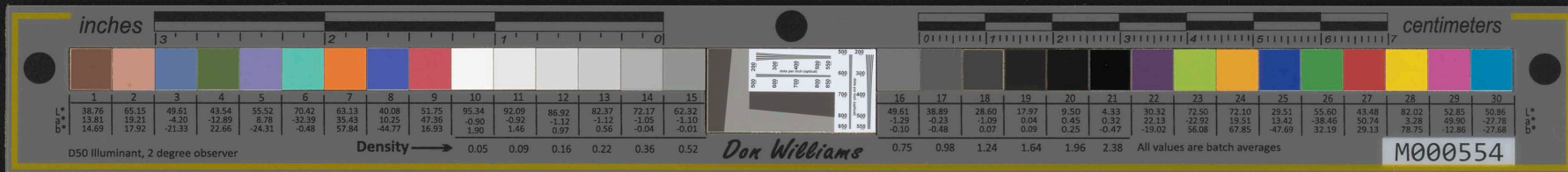
HOOLAHĀ.

Mamuli o ka waiho ana mai o
Joseph Paakaula i ka noho Agena
ana no'u nolaila ke hoike ia aku
nei ka lohe ina mea apau e hooli-
malima nei ko'u waiwai e hoihoi
pololei mai i ka uku hoolimalima
ia'u i ka manawa i aelike ia, ma
Kaalaa, Honolulu.

H. R. H. POOMAIKELANI.

Kaalaa, Honolulu, Oct. 16, 1893.

1w-dly.



holo ai; no keia kuai hoemi nui he-
 nakauha.e.
 koa e kipa mua mai ma Ko'u Hale
 waiwai a outou e makemake ana e
 kumukuai haahaa loa oia mau wai-
 ku ai i ka poe a pau e kipa mai ana
 ia ano waiwai malokoo Ko'u Hale
 ICH,
 ou me Hotele.
 id,
 mayl

inches

3

2

1

0

1

2

3

4

5

6

7

8

9

10

11

12

13

14

15

L*	38.76	65.15	49.61	43.54	55.52	70.42	63.13	40.08	51.75	95.34	92.09	86.92	82.37	72.17	62.32
a*	13.81	19.21	-4.20	-12.89	8.78	-32.39	35.43	10.25	47.26	-0.90	-0.92	-1.12	-1.12	-1.05	-1.10
b*	14.69	17.92	-21.33	22.66	-24.31	-0.48	57.84	-44.77	16.53	1.90	1.46	0.97	0.56	-0.04	-0.01

D50 Illuminant, 2 degree observer

Density→

0.050.090.160.220.360.52

centimeters

0

1

2

3

4

5

6

7

16

17

18

19

20

21

22

23

24

25

26

27

28

29

30

L*	49.61	38.89	28.60	17.97	9.50	4.33	30.32	72.50	72.10	29.51	55.60	43.48	82.02	52.85	50.86
a*	1.29	-0.23	-1.09	0.04	0.45	0.32	22.13	-22.92	19.51	13.42	-38.46	50.74	3.28	49.90	-27.78
b*	-0.10	-0.46	0.07	0.09	0.25	-0.47	-19.02	56.08	67.85	-47.69	32.19	29.13	78.75	-12.86	-27.68

All values are batch averages

M000554

Don Williams

0.750.981.241.641.962.38

✓ ~~28 Feb. 1883~~
✓ ~~14 Feb~~
✓ ~~21 Jan~~
✓ ~~31 Jan~~
✓ ~~7 Feb~~
✓ ~~7 Mch~~
✓ ~~14 Mch~~
✓ ~~21 Feb~~
✓ ~~16 May~~
✓ ~~9 May~~
✓ ~~18 Apr~~
✓ ~~11 Apr~~
✓ ~~28 Apr~~
✓ ~~2 May~~
✓ ~~21 Mch~~
~~20 Apr~~

